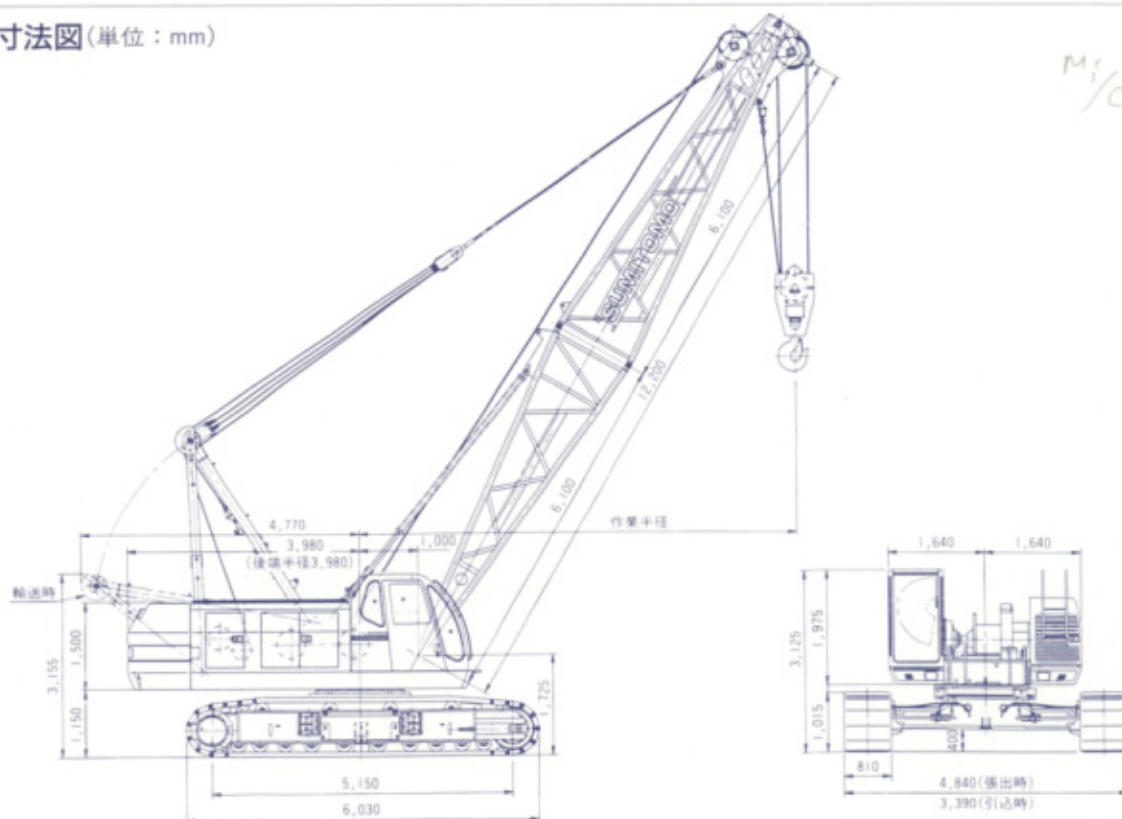




SC 650

SPECIFICATIONS

■基本寸法図(単位: mm)



■主要仕様(SC650-2)

項目	標準ブーム	ショートブーム
最大吊上荷重	65t×4.0m	65t×4.0m
基本ブーム長さ	12.20m	9.65m
最長ブーム長さ	54.85m	43.20m
ジブ長さ	9.15m~18.30m	9.15m~18.30m
ブーム + ジブ	42.65m + 18.30m 45.70m + 13.70m	40.15m + 18.30m
フロント・リヤドラム巻上/下ロープ速度	95~2m/min	95~2m/min
ブーム巻上/下ロープ速度	62~3m/min	62~3m/min
旋回速度	3.4min ⁻¹ (3.4rpm) オプション: 3.4/1.0min ⁻¹ (3.4/1.0rpm)	
走行速度	1.6/1.1km/h	
エンジン型式	日野H07CTディーゼルエンジン	
定格出力	132.4kw/2,100min ⁻¹ (180ps/2,100rpm)	
登坂能力	40%(22°)	
接地圧(810mmシュー付)	73.7kPa(0.75kgf/cm ²)	73.1kPa(0.75kgf/cm ²)
全装備重量(基本ブーム時)	66.7t	66.2t

※本表の単位は、国際単位系によるS I単位表示、()内は従来の単位表示を併記したものです。

■ロープ掛数と吊上荷重

ロープ掛数(本)	主フック								補助フック	
	10	9	8	7	6	5	4	3		2
最大吊上荷重(t)	65.0	58.5	52.0	45.5	39.0	32.5	26.0	19.5	13.0	6.5

■フック重量

65t吊主フック(5シーブ)	850kg
35t吊主フック(3シーブ)	500kg
20t吊主フック(1シーブ)	400kg
6.5t吊補助フック	330kg

定格総荷重表

■標準ブーム

単位：t

ブーム長さ(m) 作業半径(m)	12.20	15.25	18.30	21.35	24.40	27.45	30.50	33.50	36.55	39.60	42.65	45.70	48.75	51.80	54.85
3.6	65.0														
4.0	65.0	63.9/4.1													
4.5	58.8	58.6	57.3/4.6												
5.0	53.2	53.1	53.0	50.3/5.2	43.4/5.7										
6.0	41.3	41.2	41.1	41.0	41.0	39.1/6.2	33.9/6.8								
7.0	32.6	32.4	32.3	32.3	32.2	32.1	32.1	30.3/7.3	27.2/7.8						
8.0	26.9	26.7	26.7	26.6	26.5	26.4	26.4	26.3	26.1	24.3/8.4	21.1/8.9				
9.0	22.8	22.6	22.6	22.5	22.4	22.3	22.3	22.1	22.1	21.9	20.8	19.9/9.4	17.1/9.9		
10.0	19.7	19.6	19.5	19.4	19.3	19.2	19.1	19.0	19.0	18.8	18.8	18.7	17.0	14.0/10.5	11.1/11.0
12.0	14.4/11.7	15.3	15.2	15.1	15.0	14.9	14.9	14.7	14.7	14.6	14.5	14.4	14.3	12.6	10.5
14.0		12.6	12.5	12.3	12.2	12.1	12.1	11.9	11.9	11.7	11.7	11.6	11.4	11.1	9.6
16.0		12.2/14.4	10.5	10.3	10.2	10.1	10.0	9.9	9.8	9.7	9.7	9.5	9.3	9.2	8.1
18.0			9.5/17.0	8.8	8.7	8.6	8.5	8.4	8.3	8.2	8.1	8.0	7.9	7.7	7.2
20.0				7.8/19.6	7.6	7.5	7.4	7.1	7.1	6.9	6.9	6.8	6.7	6.5	6.4
22.0					6.6	6.5	6.4	6.3	6.2	6.1	6.0	5.9	5.8	5.6	5.5
24.0					6.5/22.3	5.8	5.7	5.5	5.5	5.3	5.3	5.0	4.9	4.8	4.7
26.0						5.4/24.9	5.0	4.8	4.8	4.6	4.6	4.4	4.3	4.2	4.1
28.0							4.5/27.6	4.3	4.3	4.1	4.0	3.9	3.8	3.7	3.5
30.0								3.9	3.8	3.7	3.6	3.5	3.4	3.1	3.0
32.0								3.9/30.2	3.5	3.3	3.2	3.0	2.9	2.7	2.5
34.0									3.2/32.8	2.9	2.8	2.7	2.5	2.3	2.1
36.0										2.5/35.5	2.5	2.3	2.1	1.8	1.7
38.0											2.1	2.0	1.8	1.5	1.4
40.0											2.1/38.1	1.7	1.5	1.3	
42.0												1.5/40.8	1.3		
ロープ掛本数	10	10	9	8	7	7	6	5	5	4	4	4	3	3	2

■ショートブーム
















単位：t

ブーム長さ(m) 作業半径(m)	9.65	12.70	15.75	18.80	21.85	24.90	27.95	31.00	34.05	37.10	40.15	43.20
3.0	65.0/3.1	65.0/3.7										
4.0	65.0	65.0	62.5/4.2									
4.5	58.7	58.8	58.6	56.2/4.7								
5.0	53.3	53.2	53.1	53.0	49.1/5.3	42.6/5.8						
6.0	41.4	41.3	41.2	41.1	41.0	41.0	37.7/6.3	32.7/6.9				
7.0	32.6	32.6	32.4	32.3	32.3	32.2	32.1	32.1	30.0/7.4	26.5/7.9		
8.0	26.9	26.9	26.7	26.7	26.6	26.5	26.4	26.4	26.3	26.1	24.6/8.4	
9.0	22.8	22.8	22.6	22.6	22.5	22.4	22.3	22.3	22.1	22.1	21.9	20.8
10.0	20.7/9.5	19.7	19.6	19.5	19.4	19.3	19.2	19.1	19.0	19.0	18.8	18.8
12.0		15.4	15.3	15.2	15.1	15.0	14.9	14.9	14.7	14.7	14.6	14.5
14.0		15.1/12.2	12.6	12.5	12.3	12.2	12.1	12.1	11.9	11.9	11.7	11.7
16.0			11.8/14.8	10.5	10.3	10.2	10.1	10.0	9.9	9.8	9.7	9.7
18.0				9.1/17.4	8.8	8.7	8.6	8.5	8.4	8.3	8.2	8.1
20.0					7.7	7.6	7.5	7.4	7.1	7.1	6.9	6.9
22.0					7.7/20.1	6.6	6.5	6.4	6.3	6.2	6.1	6.0
24.0						6.3/22.7	5.8	5.7	5.5	5.4	5.3	5.3
26.0							5.3/25.4	5.0	4.8	4.7	4.6	4.6
28.0								4.3	4.3	4.2	4.1	4.0
30.0									3.9	3.7	3.6	3.5
32.0									3.8/30.6	3.3	3.2	3.1
34.0										3.0/33.3	2.8	2.7
36.0											2.5/35.9	2.3
38.0												2.0
40.0												1.9/38.6
ロープ掛本数	10	10	10	9	8	7	6	6	5	5	4	4



- 上記定格総荷重は、水平堅土上における値で転倒荷重の78%以内、及び移動式クレーン構造規格で定める前方安定度が1.15以上の両方を満足する値です。
- 実際に吊り上げ得る荷重は、上記荷重よりフック、バケット等吊り具一切の重量を差し引いた値です。
- 作業を行う場合には必ずクローラを拡張し、ハイマストにして下さい。
- ロープ掛本数が上記の値より多いと、フックが地上に降りません。
- コラムシェル、クラブバケット、リフティングマグネット作業での最大ブーム長さは21.35m(又は21.85m)です。

ブーム及びジブ組合わせ

■標準ブーム

ブーム構成	ブーム長さ(m)	ジブ長さ(m)						
		ショートジブ	オフセット角10°			オフセット角30°		
			9.15	13.70	18.30	9.15	13.70	18.30
	12.20	○	×	×	×	×	×	×
	15.25	○	×	×	×	×	×	×
	18.30	○	×	×	×	×	×	×
	21.35	○	○	○	○	○	○	○
	24.40	○	○	○	○	○	○	○
	27.45	○	○	○	○	○	○	○
	30.50	○	○	○	○	○	○	○
	33.50	○	○	○	○	○	○	○
	36.55	○	○	○	○	○	○	○
	39.60	○	○	○	○	○	○	○
	42.65	○	○	○	○	○	○	○
	45.70	○	○	○	×	○	○	×
	48.75	○	×	×	×	×	×	×
	51.80	○	×	×	×	×	×	×
	54.85	×	×	×	×	×	×	×

■ショートブーム

ブーム構成	ブーム長さ(m)	ジブ長さ(m)						
		ショートジブ	オフセット角10°			オフセット角30°		
			9.15	13.70	18.30	9.15	13.70	18.30
	9.65	○	×	×	×	×	×	×
	12.70	○	×	×	×	×	×	×
	15.75	○	×	×	×	×	×	×
	18.80	○	×	×	×	×	×	×
	21.85	○	○	○	○	○	○	○
	24.90	○	○	○	○	○	○	○
	27.95	○	○	○	○	○	○	○
	31.00	○	○	○	○	○	○	○
	34.05	○	○	○	○	○	○	○
	37.10	○	○	○	○	○	○	○
	40.15	○	○	○	○	○	○	○
	43.20	○	×	×	×	×	×	×

注：●印はブームガイドライン取付位置

ジブ定格総荷重表

■標準ブーム

単位：t

ブーム長さ(m)	21.35						24.40						27.45					
	9.15		13.70		18.30		9.15		13.70		18.30		9.15		13.70		18.30	
ジブ長さ(m)																		
オフセット角度(°)																		
作業半径(m)	10	30	10	30	10	30	10	30	10	30	10	30	10	30	10	30	10	30
8.0	6.5						6.5/8.6											
9.0	6.5		6.5/9.7				6.5						6.5/9.2					
10.0	6.5	6.5/10.9	6.5		4.5/10.8		6.5	6.5/11.4	6.5/10.2		4.5/11.4		6.5	6.5/11.9	6.5/10.7			
12.0	6.5	6.5	6.5	5.0/13.7	4.5		6.5	6.5	6.5		4.5		6.5	6.5	6.5		4.5	
14.0	6.5	6.5	6.5	5.0	4.5		6.5	6.5	6.5	5.0/14.3	4.5		6.5	6.5	6.5	5.0/14.9	4.5	
16.0	6.5	6.5	6.5	5.0	4.5	3.2/16.1	6.5	6.5	6.5	5.0	4.5	3.2/16.8	6.5	6.5	6.5	5.0	4.5	3.2/17.2
18.0	6.5	6.5	6.5	5.0	4.5	3.2	6.5	6.5	6.5	5.0	4.5	3.2	6.5	6.5	6.5	5.0	4.5	3.2
20.0	6.5	6.5	6.5	5.0	4.5	3.2	6.5	6.5	6.5	5.0	4.5	3.2	6.5	6.5	6.5	5.0	4.5	3.2
22.0	6.5	6.5	6.5	5.0	4.5	3.2	6.5	6.5	6.5	5.0	4.5	3.2	6.5	6.5	6.5	5.0	4.5	3.2
24.0	5.7	5.8	5.9	5.0	4.5	3.2	5.7	5.8	5.9	5.0	4.5	3.2	5.7	5.8	5.9	5.0	4.5	3.2
26.0	4.9	5.0	5.3	4.8	4.5	3.2	4.9	5.0	5.3	5.0	4.5	3.2	4.9	5.0	5.3	5.0	4.5	3.2
28.0	4.4	4.5	4.6	4.5	4.2	3.2	4.4	4.5	4.6	4.8	4.5	3.2	4.4	4.5	4.6	4.8	4.5	3.2
30.0	4.3/28.3	4.0/28.9	4.2	4.3	4.0	3.2	4.0	4.0	4.2	4.3	4.3	3.2	4.0	4.0	4.2	4.3	4.3	3.2
32.0			3.8	3.9	3.7	3.2	3.8/30.9	3.7/31.5	3.8	3.9	3.9	3.2	3.6	3.6	3.8	3.9	3.9	3.2
34.0			3.7/32.5	3.6/33.4	3.5	3.0			3.4	3.5	3.5	3.0	3.3/33.6	3.2	3.4	3.5	3.5	3.0
36.0					3.2	2.8			3.2/35.2	3.2	3.2	2.8		3.2/34.2	3.0	3.2	3.2	2.8
38.0					3.1/36.7	2.7				3.2/36.1	2.9	2.7			2.7/37.9	2.9	2.9	2.7
40.0											2.7/39.4	2.6				2.8/38.7	2.6	2.6
42.0												2.6/40.6					2.4	2.5
44.0																		2.4/43.3

ブーム長さ(m)	30.5						33.5						36.55					
	9.15		13.7		18.3		9.15		13.7		18.3		9.15		13.7		18.3	
ジブ長さ(m)																		
オフセット角度(°)																		
作業半径(m)	10	30	10	30	10	30	10	30	10	30	10	30	10	30	10	30	10	30
9.0	6.5/9.7																	
10.0	6.5		6.5/11.3				6.5/10.2	6.5/11.8					6.5/10.8					
12.0	6.5	6.5/12.4	6.5		4.5/12.5		6.5	6.5/13.0	6.5		4.5/13.0		6.5	6.5/13.5	6.5/12.3		4.5/13.6	
14.0	6.5	6.5	6.5	5.0/15.4	4.5		6.5	6.5	6.5	5.0/15.9	4.5		6.5	6.5	6.5		4.5	
16.0	6.5	6.5	6.5	5.0	4.5	3.2/17.8	6.5	6.5	6.5	5.0	4.5		6.5	6.5	6.5	5.0/16.4	4.5	
18.0	6.5	6.5	6.5	5.0	4.5	3.2	6.5	6.5	6.5	5.0	4.5	3.2/18.3	6.5	6.5	6.5	5.0	4.5	3.2/18.9
20.0	6.5	6.5	6.5	5.0	4.5	3.2	6.5	6.5	6.5	5.0	4.5	3.2	6.5	6.5	6.5	5.0	4.5	3.2
22.0	6.5	6.5	6.5	5.0	4.5	3.2	6.3	6.5	6.5	5.0	4.5	3.2	6.2	6.5	6.5	5.0	4.5	3.2
24.0	5.7	5.8	5.9	5.0	4.5	3.2	5.5	5.7	5.8	5.0	4.5	3.2	5.4	5.6	5.7	5.0	4.5	3.2
26.0	4.9	5.0	5.3	5.0	4.5	3.2	4.8	4.9	5.0	5.0	4.5	3.2	4.7	4.8	5.0	5.0	4.5	3.2
28.0	4.4	4.5	4.6	4.8	4.5	3.2	4.3	4.4	4.5	4.7	4.5	3.2	4.2	4.3	4.4	4.6	4.3	3.2
30.0	4.0	4.0	4.2	4.3	4.3	3.2	3.8	3.9	4.0	4.2	4.1	3.2	3.7	3.8	3.9	4.1	4.1	3.2
32.0	3.6	3.6	3.8	3.9	3.9	3.2	3.4	3.5	3.6	3.8	3.7	3.2	3.3	3.4	3.5	3.7	3.7	3.2
34.0	3.3	3.2	3.4	3.5	3.5	3.0	3.0	3.1	3.3	3.4	3.4	3.0	2.9	3.0	3.2	3.3	3.3	3.2
36.0	3.0	2.9	3.0	3.2	3.2	2.8	2.7	2.8	2.9	3.0	3.0	2.9	2.6	2.6	2.8	2.9	2.9	3.0
38.0	3.0/36.2	2.8/36.8	2.7	2.9	2.9	2.7	2.4	2.5	2.6	2.7	2.7	2.8	2.3	2.3	2.5	2.6	2.6	2.8
40.0			2.4	2.6	2.6	2.6	2.3/38.8	2.3/39.4	2.4	2.4	2.5	2.6	2.0	2.0	2.2	2.3	2.4	2.6
42.0			2.3/40.5	2.4/41.4	2.4	2.5			2.1	2.1	2.2	2.4	1.8/41.5	1.7	2.0	2.0	2.1	2.3
44.0					2.2	2.3			1.9/43.2	1.8	2.0	2.2		1.7/42.1	1.7	1.7	1.9	2.1

ブーム長さ(m)	39.60						42.65						45.70			
	9.15		13.70		18.30		9.15		13.70		18.30		9.15		13.70	
ジブ長さ(m)																
オフセット角度(°)																
作業半径(m)	10	30	10	30	10	30	10	30	10	30	10	30	10	30	10	30
10.0	6.5/11.3						6.5/11.8									
12.0	6.5		6.5/12.8				6.5		6.5/13.4				6.5/12.2		6.5/13.8	
14.0	6.5	6.5	6.5		4.5/14.1		6.5	6.5/14.6	6.5		4.5/14.7		6.5	6.5/15.0	6.5	
16.0	6.5	6.5	6.5	5.0/17.0	4.5		6.5	6.5	6.5	5.0/17.5	4.5		6.5	6.5	6.5	5.0/17.9
18.0	6.5	6.5	6.5	5.0	4.5	3.2/19.4	6.5	6.5	6.5	5.0	4.5		6.5	6.5	6.5	5.0
20.0	6.5	6.5	6.5	5.0	4.5	3.2	6.5	6.5	6.5	5.0	4.5	3.2	6.5	6.5	6.5	5.0
22.0	6.1	6.2	6.3	5.0	4.5	3.2	6.0	6.2	6.3	5.0	4.5	3.2	5.9	6.1	6.1	5.0
24.0	5.3	5.5	5.6	5.0	4.5	3.2	5.1	5.4	5.5	5.0	4.5	3.2	5.0	5.3	5.4	5.0
26.0	4.6	4.7	4.8	5.0	4.5	3.2	4.5	4.6	4.7	5.0	4.5	3.2	4.4	4.5	4.6	4.9
28.0	4.1	4.2	4.3	4.5	4.4	3.2	4.0	4.1	4.2	4.5	4.3	3.2	3.8	4.0	4.1	4.4
30.0	3.6	3.7	3.8	4.0	3.9	3.2	3.5	3.6	3.7	4.0	3.8	3.2	3.4	3.5	3.6	3.9
32.0	3.2	3.3	3.4	3.6	3.5	3.2	3.0	3.2	3.3	3.5	3.4	3.2	2.8	3.0	3.2	3.4
34.0	2.7	2.8	3.0	3.2	3.2	3.2	2.6	2.7	2.9	3.2	3.0	3.2	2.4	2.5	2.7	3.0
36.0	2.4	2.4	2.6	2.8	2.8	3.0	2.3	2.3	2.5	2.7	2.7	2.9	2.1	2.2	2.3	2.6
38.0	2.1	2.1	2.3	2.5	2.5	2.7	1.9	2.0	2.2	2.4	2.3	2.6	1.7	1.8	2.0	2.2
40.0	1.8	1.8	2.0	2.2	2.2	2.4	1.7	1.7	1.9	2.1	2.1	2.4	1.5	1.5	1.7	1.9
42.0	1.5	1.5	1.8	1.9	1.9	2.2	1.4	1.4	1.7	1.8	1.8	2.1	1.2	1.3	1.5	1.6
44.0	1.2/43.8	1.2	1.5	1.6	1.7	1.9	1.2	1.2	1.4	1.5	1.6	1.8			1.2	1.4

1. 上記定格総荷重は、水平堅土上における値で転倒荷重の78%以内及び移動式クレーン構造規格で定める前方安定度が1.15以上の両方を満足する値です。

2. 実際に吊り上げ得る荷重は、上記荷重よりフック(主フック+補助フック)、玉掛けロープ等吊り具一切の重量を差し引いた値です。

3. 作業を行う場合には、必ずクローラを拡張しハイマストにして下さい。

ジブ定格総荷重表

■ショートブーム

単位：t

ブーム長さ(m)	21.85						24.90						27.95					
	9.15		13.70		18.30		9.15		13.70		18.30		9.15		13.70		18.30	
	10	30	10	30	10	30	10	30	10	30	10	30	10	30	10	30	10	30
8.0	6.5/8.1						6.5/8.7											
9.0	6.5		6.5/9.8				6.5						6.5/9.1					
10.0	6.5	6.5/10.8	6.5		4.5/10.8		6.5	6.5/11.5	6.5/10.3	4.5/11.3		6.5	6.5	6.5/10.8				
12.0	6.5	6.5	6.5	5.0/13.7	4.5		6.5	6.5	6.5	4.5		6.5	6.5	6.5	4.5/11.8			
14.0	6.5	6.5	6.5	5.0	4.5		6.5	6.5	6.5	5.0/14.2	4.5		6.5	6.5	6.5	5.0/14.7	4.5	
16.0	6.5	6.5	6.5	5.0	4.5	3.2/16.1	6.5	6.5	6.5	5.0	4.5	3.2/16.6	6.5	6.5	6.5	5.0	4.5	3.2/17.1
18.0	6.5	6.5	6.5	5.0	4.5	3.2	6.5	6.5	6.5	5.0	4.5	3.2	6.5	6.5	6.5	5.0	4.5	3.2
20.0	6.5	6.5	6.5	5.0	4.5	3.2	6.5	6.5	6.5	5.0	4.5	3.2	6.5	6.5	6.5	5.0	4.5	3.2
22.0	6.5	6.5	6.5	5.0	4.5	3.2	6.5	6.5	6.5	5.0	4.5	3.2	6.5	6.5	6.5	5.0	4.5	3.2
24.0	5.7	5.8	5.9	4.9	4.5	3.2	5.7	5.8	5.9	5.0	4.5	3.2	5.7	5.8	5.9	5.0	4.5	3.2
26.0	4.9	5.0	5.3	4.6	4.5	3.2	4.9	5.0	5.3	4.8	4.5	3.2	4.9	5.0	5.3	5.0	4.5	3.2
28.0	4.4	4.5	4.6	4.4	4.2	3.2	4.4	4.5	4.6	4.6	4.5	3.2	4.4	4.5	4.6	4.8	4.5	3.2
30.0	4.2/28.7	3.9/29.3	4.2	4.2	3.9	3.2	4.0	4.0	4.2	4.3	4.2	3.2	4.0	4.0	4.2	4.3	4.3	3.2
32.0			3.8	3.9	3.6	3.1	3.7/31.4	3.6	3.8	3.9	3.9	3.2	3.6	3.6	3.8	3.9	3.9	3.2
34.0			3.6/33.0	3.5/33.9	3.4	3.0			3.4	3.5	3.5	3.0	3.3	3.2	3.4	3.5	3.5	3.0
36.0					3.2	2.8			3.0/35.7	3.2	3.2	2.8		3.1/34.6	3.0	3.2	3.2	2.8
38.0					3.0/37.2	2.7				3.1/36.5	2.9	2.7			2.7	2.9	2.9	2.7
40.0						2.7/38.4					2.6/39.8	2.6			2.6/38.3	2.7/39.2	2.6	2.6
42.0											2.5/41.1						2.4	2.5
44.0																	2.3/42.4	2.3/43.7

ブーム長さ(m)	31.00						34.05						37.10					
	9.15		13.70		18.30		9.15		13.70		18.30		9.15		13.70		18.30	
	10	30	10	30	10	30	10	30	10	30	10	30	10	30	10	30	10	30
9.0	6.5/9.8																	
10.0	6.5		6.5/11.4				6.5/10.3		6.5/11.9				6.5/10.9					
12.0	6.5	6.5/12.5	6.5		4.5/12.4		6.5	6.5/13.1	6.5		4.5/12.9		6.5	6.5/13.6	6.5/12.4		4.5/13.4	
14.0	6.5	6.5	6.5	5.0/15.2	4.5		6.5	6.5	6.5	4.5			6.5	6.5	6.5	4.5		
16.0	6.5	6.5	6.5	5.0	4.5	3.2/17.7	6.5	6.5	6.5	5.0	4.5		6.5	6.5	6.5	5.0/16.5	4.5	
18.0	6.5	6.5	6.5	5.0	4.5	3.2	6.5	6.5	6.5	5.0	4.5	3.2/18.2	6.5	6.5	6.5	5.0	4.5	3.2/18.7
20.0	6.5	6.5	6.5	5.0	4.5	3.2	6.5	6.5	6.5	5.0	4.5	3.2	6.5	6.5	6.5	5.0	4.5	3.2
22.0	6.5	6.5	6.5	5.0	4.5	3.2	6.3	6.5	6.5	5.0	4.5	3.2	6.2	6.5	6.5	5.0	4.5	3.2
24.0	5.7	5.8	5.9	5.0	4.5	3.2	5.5	5.7	5.8	5.0	4.5	3.2	5.4	5.6	5.7	5.0	4.5	3.2
26.0	4.9	5.0	5.3	5.0	4.5	3.2	4.8	4.9	5.0	5.0	4.5	3.2	4.7	4.8	5.0	5.0	4.5	3.2
28.0	4.4	4.5	4.6	4.8	4.5	3.2	4.3	4.4	4.5	4.7	4.5	3.2	4.2	4.3	4.4	4.6	4.3	3.2
30.0	4.0	4.0	4.2	4.3	4.3	3.2	3.8	3.9	4.0	4.2	4.1	3.2	3.7	3.8	3.9	4.1	4.1	3.2
32.0	3.6	3.6	3.8	3.9	3.9	3.2	3.4	3.5	3.6	3.8	3.7	3.2	3.3	3.4	3.5	3.7	3.7	3.2
34.0	3.3	3.2	3.4	3.5	3.5	3.0	3.0	3.1	3.3	3.4	3.4	3.0	2.9	3.0	3.2	3.3	3.3	3.2
36.0	3.0	2.9	3.0	3.2	3.2	2.8	2.7	2.8	2.9	3.0	3.0	2.9	2.6	2.6	2.8	2.9	2.9	3.0
38.0	2.9/36.6	2.7/37.2	2.7	2.9	2.9	2.7	2.4	2.5	2.6	2.7	2.7	2.8	2.3	2.3	2.5	2.6	2.6	2.8
40.0			2.4	2.6	2.6	2.6	2.2/39.3	2.2/39.9	2.4	2.4	2.5	2.6	2.0	2.0	2.2	2.3	2.3	2.5
42.0			2.3/40.9	2.3/41.8	2.4	2.5			2.1	2.1	2.2	2.4	1.7/41.9	1.7	2.0	2.0	2.1	2.2
44.0					2.1	2.2			1.8/43.6	1.8	2.0	2.1		1.6/42.5	1.7	1.7	1.9	2.0

ブーム長さ(m)	40.15					
	9.15		13.70		18.30	
	10	30	10	30	10	30
10.0	6.5/11.4					
12.0	6.5		6.5/12.9		4.5/13.9	
14.0	6.5	6.5/14.1	6.5		4.5	
16.0	6.5	6.5	6.5	5.0/17.1	4.5	
18.0	6.5	6.5	6.5	5.0	4.5	3.2/19.2
20.0	6.5	6.5	6.5	5.0	4.5	3.2
22.0	6.1	6.2	6.3	5.0	4.5	3.2
24.0	5.3	5.5	5.6	5.0	4.5	3.2
26.0	4.6	4.7	4.8	5.0	4.5	3.2
28.0	4.1	4.2	4.3	4.5	4.4	3.2
30.0	3.6	3.7	3.8	4.0	3.9	3.2
32.0	3.2	3.3	3.4	3.6	3.5	3.2
34.0	2.7	2.8	3.0	3.2	3.2	3.2
36.0	2.4	2.4	2.6	2.8	2.8	3.0
38.0	2.1	2.1	2.3	2.5	2.5	2.7
40.0	1.8	1.8	2.0	2.2	2.2	2.4
42.0	1.5	1.5	1.8	1.9	1.9	2.1
44.0	1.3	1.2	1.5	1.6	1.7	1.9

1. 上記定格総荷重は、水平堅土上における値で転倒荷重の78%以内及び移動式クレーン構造規格で定める前方安定度が1.15以上の両方を満足する値です。
2. 実際に吊り上げ得る荷重は、上記荷重よりフック(主フック+補助フック)、玉掛けロープ等吊り具一切の重量を差し引いた値です。
3. 作業を行う場合には、必ずクローラを拡張しハイマストにして下さい。

ショートジブ定格総荷重表

■標準ブーム

単位：t

ブーム長さ(m) 作業半径(m)	12.20	15.25	18.30	21.35	24.40	27.45	30.50	33.50	36.55	39.60	42.65	45.70	48.75	51.80
4.0	6.5/4.4													
4.5	6.5	6.5/4.9												
5.0	6.5	6.5	6.5/5.5											
6.0	6.5	6.5	6.5	6.5	6.5/6.5	6.5/7.1								
7.0	6.5	6.5	6.5	6.5	6.5	6.5	6.5/7.6							
8.0	6.5	6.5	6.5	6.5	6.5	6.5	6.5	6.5/8.1	6.5/8.6					
9.0	6.5	6.5	6.5	6.5	6.5	6.5	6.5	6.5	6.5	6.5/9.2	6.5/9.7			
10.0	6.5	6.5	6.5	6.5	6.5	6.5	6.5	6.5	6.5	6.5	6.5	6.5/10.2	6.5/10.8	6.5/11.3
12.0	6.5	6.5	6.5	6.5	6.5	6.5	6.5	6.5	6.5	6.5	6.5	6.5	6.5	6.5
14.0	6.5/12.9	6.5	6.5	6.5	6.5	6.5	6.5	6.5	6.5	6.5	6.5	6.5	6.5	6.5
16.0		6.5/15.6	6.5	6.5	6.5	6.5	6.5	6.5	6.5	6.5	6.5	6.5	6.5	6.5
18.0			6.5	6.5	6.5	6.5	6.5	6.5	6.5	6.5	6.5	6.5	6.5	6.5
20.0			6.5/18.2	6.5	6.5	6.5	6.5	6.5	6.5	6.5	6.5	6.5	6.5	6.5
22.0				6.5/20.8	6.3	6.2	6.1	6.0	5.9	5.8	5.7	5.6	5.5	5.3
24.0					5.8/23.5	5.5	5.4	5.2	5.2	5.0	5.0	4.7	4.6	4.5
26.0						4.8	4.7	4.5	4.5	4.3	4.3	4.1	4.0	3.9
28.0						4.8/26.1	4.0	4.0	4.0	3.8	3.7	3.6	3.5	3.4
30.0							3.8/28.8	3.6	3.5	3.4	3.3	3.2	3.1	2.8
32.0								3.3/31.4	3.2	3.0	2.9	2.7	2.6	2.4
34.0									2.8	2.6	2.5	2.4	2.2	2.0
36.0										2.3	2.2	2.0	1.8	1.6
38.0										2.2/36.7	1.8	1.7	1.5	1.4
40.0											1.5/39.3	1.3	1.3	
ロープ掛本数														

■ショートブーム

単位：t

ブーム長さ(m) 作業半径(m)	9.65	12.70	15.75	18.80	21.85	24.90	27.95	31.00	34.05	37.10	40.15	43.20
4.0	6.5	6.5/4.5										
4.5	6.5	6.5	6.5/5.0									
5.0	6.5	6.5	6.5	6.5/5.6								
6.0	6.5	6.5	6.5	6.5	6.5/6.1	6.5/6.5						
7.0	6.5	6.5	6.5	6.5	6.5	6.5	6.5/7.1	6.5/7.7				
8.0	6.5	6.5	6.5	6.5	6.5	6.5	6.5	6.5	6.5/8.2	6.5/8.7		
9.0	6.5	6.5	6.5	6.5	6.5	6.5	6.5	6.5	6.5	6.5	6.5/9.3	6.5/9.8
10.0	6.5	6.5	6.5	6.5	6.5	6.5	6.5	6.5	6.5	6.5	6.5	6.5
12.0	6.5/10.7	6.5	6.5	6.5	6.5	6.5	6.5	6.5	6.5	6.5	6.5	6.5
14.0		6.5/13.4	6.5	6.5	6.5	6.5	6.5	6.5	6.5	6.5	6.5	6.5
16.0			6.5	6.5	6.5	6.5	6.5	6.5	6.5	6.5	6.5	6.5
18.0				6.5/18.6	6.5	6.5	6.5	6.5	6.5	6.5	6.5	6.5
20.0					6.5	6.5	6.5	6.5	6.5	6.5	6.5	6.5
22.0					6.5/21.3	6.3	6.2	6.1	6.0	5.9	5.8	5.7
24.0						5.8/23.9	5.5	5.4	5.2	5.1	5.0	5.0
26.0							4.8	4.7	4.5	4.4	4.3	4.3
28.0							4.6/26.6	4.0	4.0	3.9	3.8	3.7
30.0								3.7/29.2	3.6	3.4	3.3	3.1
32.0									3.2/31.8	3.0	2.9	2.7
34.0										2.5	2.4	2.2
36.0										2.4/34.5	2.1	1.9
38.0											1.8/37.1	1.5
40.0												1.3/39.8
ロープ掛本数												

1. 上記定格総荷重は、水平堅土上における値で転倒荷重の78%以内、及び移動式クレーン構造規格で定める前方安定度が1.15以上の両方を満足する値です。

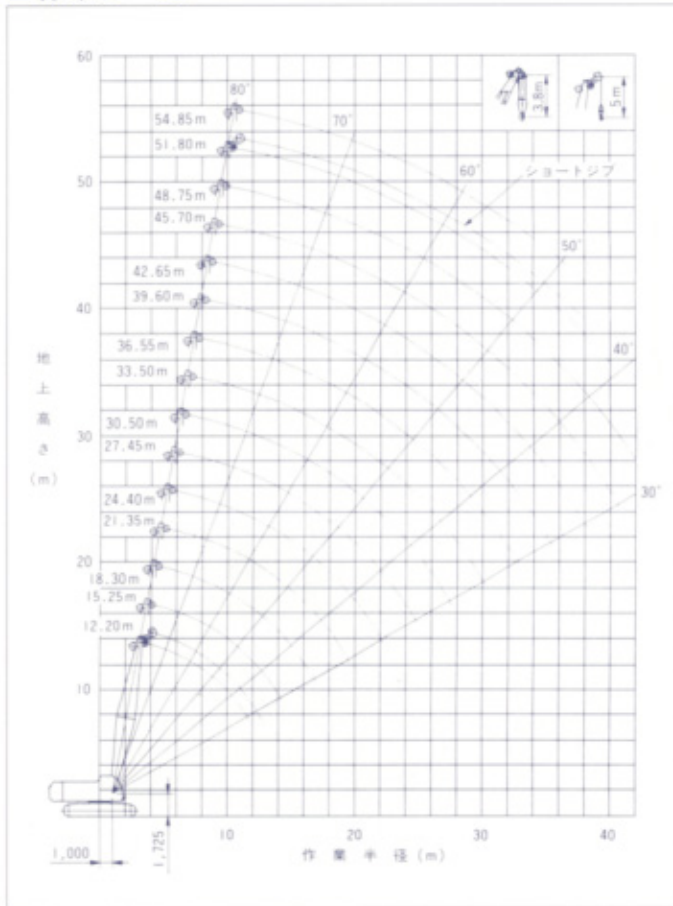
2. ショートジブを取付けたままで主フックを使用する時の主フック吊上荷重は、主フックの定格総荷重から0.7tを差し引いた値です。

3. 実際に吊り上げる得る荷重は、上記荷重よりフック、バケット等吊り具一切の重量を差し引いた値です。

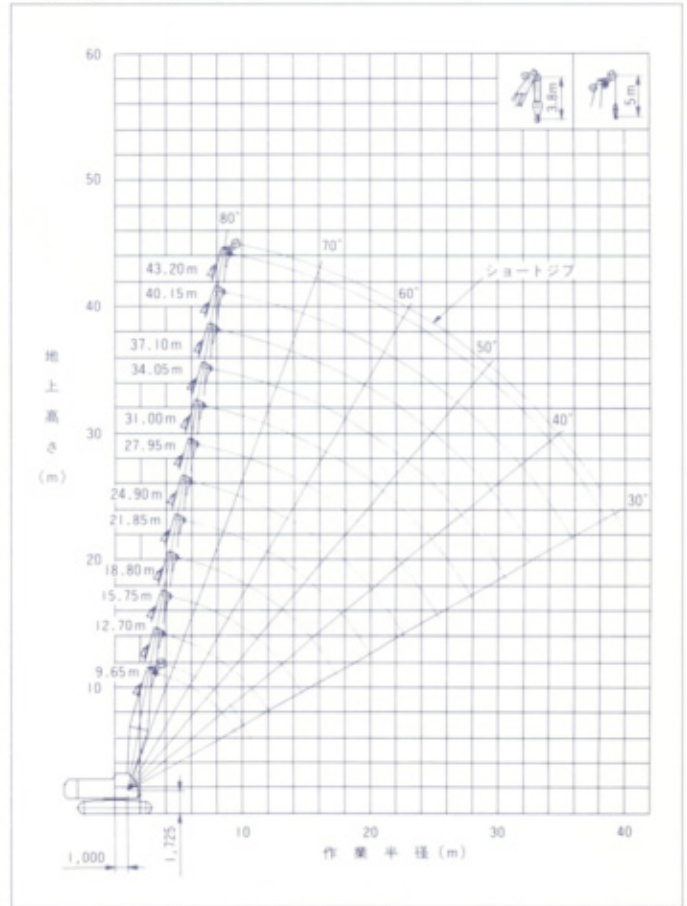
4. ショートジブは、クレーン作業以外には使用しないで下さい。

作業範囲図

■標準ブーム

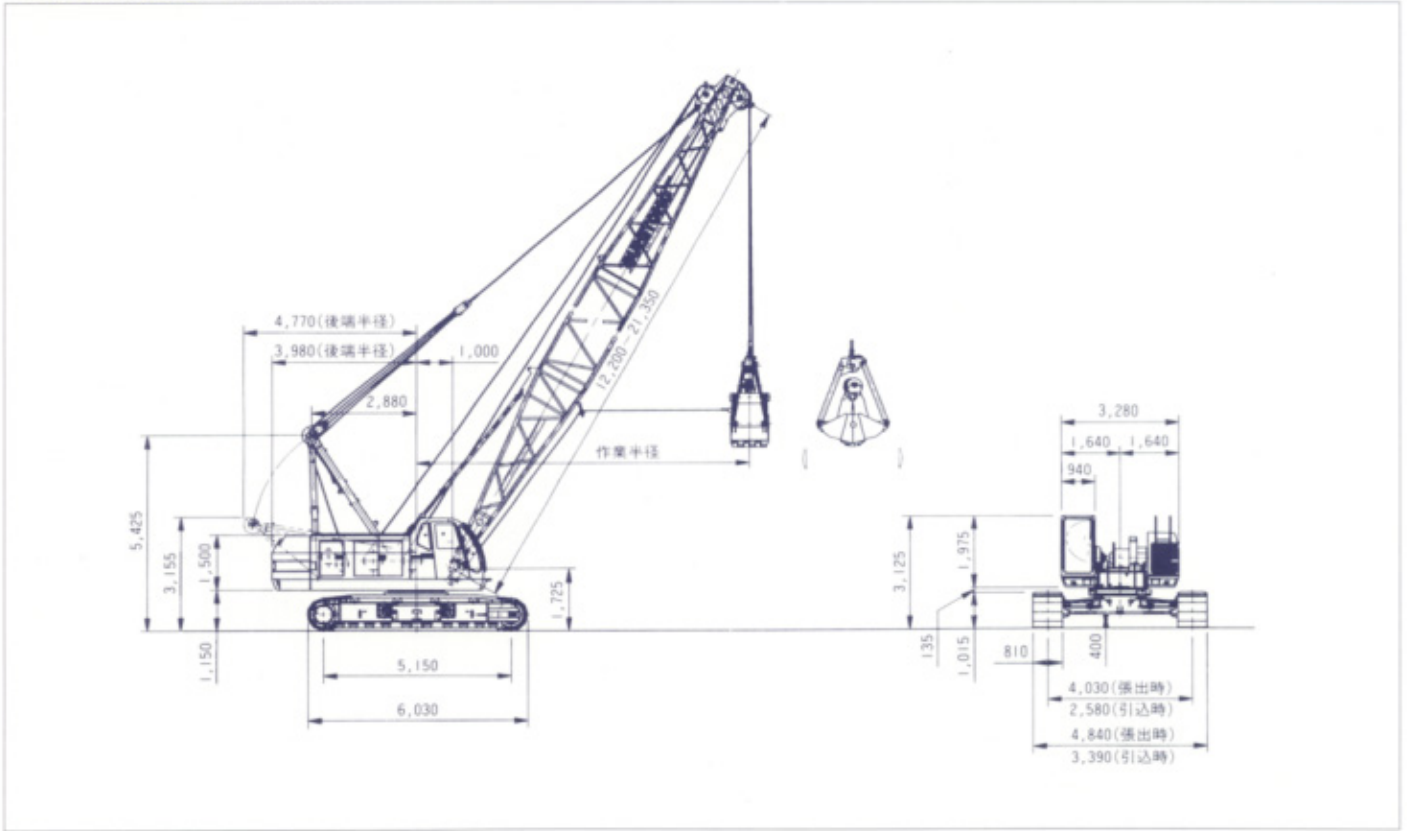


■ショートブーム



寸法図/定格総荷重表

■基本寸法図(単位：mm)



■定格総荷重表

単位：t

ブーム長さ(m)	12.20	15.25	18.30	21.35
作業半径(m)				
6.0	6.50/6.8			
7.0	6.50			
8.0	6.50	6.50		
9.0	6.50	6.50	6.50/9.4	
10.0	6.50	6.50	6.50	6.50/10.7
12.0		6.50	6.50	6.50
14.0			6.50	6.50
16.0			6.50	6.50
18.0				6.50

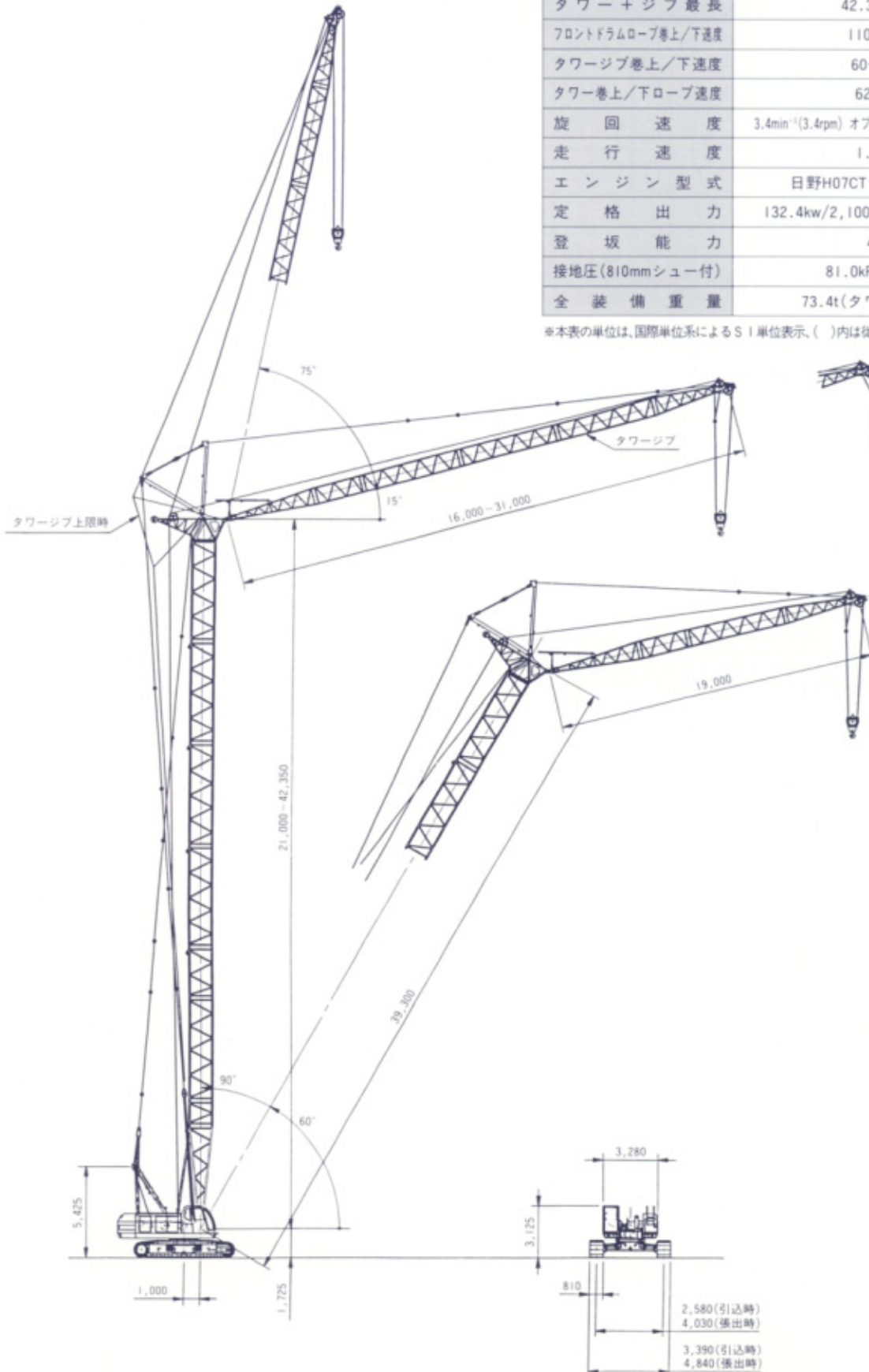
1. 本表に示す吊上荷重は定格総荷重で、実際のつかみ荷重はバスケット自重を差し引いた値です。
 2. 取扱物の見掛け比重 土砂1.7~1.8t/m³ 砂利1.8~2.0t/m³

3. 適用バスケット

クラムシェルバスケット容量(m ³)	自重(t)
0.8	2.1
1.0	2.5
1.2	3.1

寸法図/主要仕様

■基本寸法図(単位: mm)



■主要仕様 (SC650-2)

最大吊上荷重	13.0t×10.0m
タワー高さ	21.00m~42.35m
タワージブ長さ	16.00m~31.00m
タワー+ジブ最長	42.35m+31.00m
フロントドラムロープ巻上/下速度	110~2.0m/min
タワージブ巻上/下速度	60~2.5m/min
タワー巻上/下ロープ速度	62~3.0m/min
旋回速度	3.4min ⁻¹ (3.4rpm) オプション: 3.4/1.0min ⁻¹ (3.4/1.0rpm)
走行速度	1.6/1.1km/h
エンジン型式	日野H07CTディーゼルエンジン
定格出力	132.4kw/2,100min ⁻¹ (180ps/2,100rpm)
登坂能力	40%(22°)
接地圧(810mmシュー付)	81.0kPa(0.83kgf/cm ²)
全装備重量	73.4t(タワー+ジブ最長時)

*本表の単位は、国際単位系によるS I単位表示、()内は従来の単位表示を併記したものです。

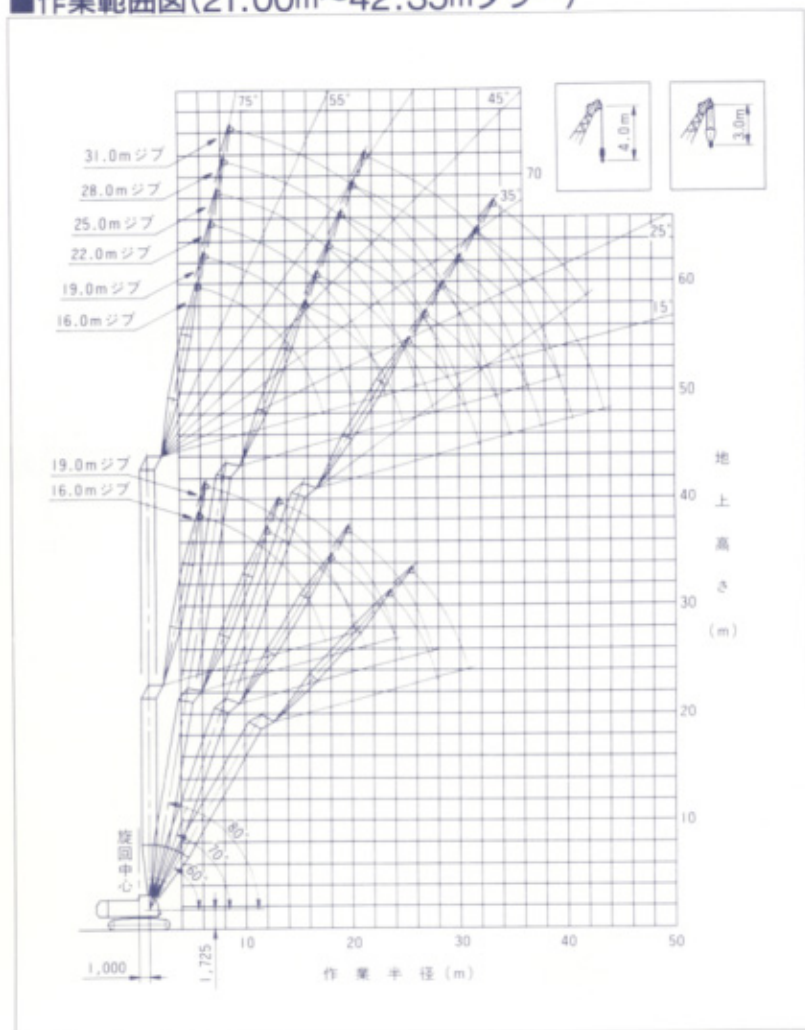
構成一覧表/作業範囲図

■タワー+ジブ構成一覧表

ジブ長さ (m)	16.0				19.0				22.0				25.0				28.0				31.0			
タワー角 (度)	90	80	70	60	90	80	70	60	90	80	70	60	90	80	70	60	90	80	70	60	90	80	70	60
タワー高さ (m)	90	80	70	60	90	80	70	60	90	80	70	60	90	80	70	60	90	80	70	60	90	80	70	60
21.00	○	○	○	○	○	○	○	○	×	×	×	×	×	×	×	×	×	×	×	×	×	×	×	×
24.05	○	○	○	○	○	○	○	○	○	○	○	○	×	×	×	×	×	×	×	×	×	×	×	×
27.10	○	○	○	○	○	○	○	○	○	○	○	○	○	○	○	○	×	×	×	×	×	×	×	×
30.15	○	○	○	○	○	○	○	○	○	○	○	○	○	○	○	○	○	○	○	○	×	×	×	×
33.20	○	○	○	○	○	○	○	○	○	○	○	○	○	○	○	○	○	○	○	○	○	○	○	×
36.25	○	○	○	○	○	○	○	○	○	○	○	○	○	○	○	○	○	○	○	○	×	○	○	×
39.30	○	○	○	○	○	○	○	○	○	○	×	○	○	○	○	×	○	○	○	×	○	○	○	×
42.35	○	○	○	×	○	○	○	×	○	○	○	×	○	○	○	×	○	○	○	×	○	○	○	×

上表の○印の組合わせて使用下さい。(×印は使用禁止)

■作業範囲図(21.00m~42.35mタワー)



定格総荷重表

■21.00mタワー

単位：t

主ジブ長さ(m)	16.0				19.0			
	90	80	70	60	90	80	70	60
タワー角度(度)								
作業半径(m)								
6.7	13.0							
7.0	13.0				13.0/7.5			
8.0	13.0				13.0			
9.0	13.0				13.0			
10.0	13.0				13.0			
12.0	12.6	12.5/12.1			12.6	12.5/13.3		
14.0	11.4	12.3			11.4	12.2		
16.0	10.3	10.5			10.2	10.4		
18.0	7.7/17.5	9.1	8.5		8.2	9.0	7.5/19.6	
20.0		8.0	7.5		6.5	7.9	7.3	
22.0		7.4/21.2	6.7	5.8/23.4	6.2/20.4	7.0	6.6	
24.0			6.0	5.6		6.3	5.9	5.1/25.4
26.0			5.8/24.7	5.0		6.3/24.1	5.3	4.9
28.0				4.6/27.9			4.9/27.5	4.5
30.0								4.1
32.0								3.9/30.8

■24.05mタワー

単位：t

主ジブ長さ(m)	16.0				19.0				22.0			
	90	80	70	60	90	80	70	60	90	80	70	60
タワー角度(度)												
作業半径(m)												
6.7	13.0											
7.0	13.0				13.0/7.5							
8.0	13.0				13.0				13.0/8.3			
9.0	13.0				13.0				13.0			
10.0	13.0				13.0				13.0			
12.0	12.6	12.5/12.7			12.6	12.3/13.8			12.4			
14.0	11.4	12.2			11.4	12.1			11.2	11.2/14.9		
16.0	10.3	10.4			10.2	10.2			10.2	10.3		
18.0	7.7/17.5	8.9	7.7/19.1		8.2	8.8			8.6	8.8		
20.0		7.9	7.2		6.5	7.8	6.8/20.7		7.2	7.8		
22.0		7.1/21.7	6.4		6.2/20.4	6.9	6.3		5.9	6.9	6.2/22.2	
24.0			5.8	5.1/24.9		6.2	5.7		5.1/23.3	6.1	5.6	
26.0			5.3/25.7	4.8		6.0/24.6	5.1	4.4/26.9		5.5	5.0	
28.0				4.3			4.7	4.2		5.1/27.5	4.5	3.9/28.9
30.0				4.1/29.4			4.6/28.6	3.7			4.2	3.7
32.0								3.6			4.0/31.5	3.5
34.0								3.5/32.3				3.2
36.0												3.1/35.2

注1. 本表に示す定格総荷重は水平堅土上における値で転倒荷重の7割以内及び移動式クレーン構造規格で定める前方安定度が1.15以上の両方を満足する値です。

2. 実際に吊り上げ得る荷重は上表の値からフック、玉掛けロープ等吊り具一切の重量を差引いた値となります。

3. 上表は、ロープ掛け数が2本掛です。1本掛け時は最大定格総荷重6.5tonあるいは上表の定格総荷重のどちらか小さい方の値が定格総荷重となります。

4. 作業を行う場合は必ずクローラを拡張し、ハイマストにして下さい。

定格総荷重表

■27.10mタワー

単位：t

ジブ長さ(m)	16				19				22				25.0			
タワー角度(度)	90	80	70	60	90	80	70	60	90	80	70	60	90	80	70	60
作業半径(m)	90	80	70	60	90	80	70	60	90	80	70	60	90	80	70	60
6.7	13.0															
7.0	13.0				13.0/7.5											
8.0	13.0				13.0				13.0/8.3							
9.0	13.0				13.0				13.0				13.0			
10.0	13.0				13.0				13.0				13.0			
12.0	12.6	12.4/13.2			12.6				12.4				12.2			
14.0	11.4	11.9			11.4	11.5/14.3			11.1	10.5/15.4			11.0			
16.0	10.3	10.1			10.2	10.0			10.2	10.0			10.1	9.6/16.6		
18.0	7.7/17.5	8.8			8.2	8.7			8.6	8.6			8.8	8.7		
20.0		7.7	7.0/20.1		6.5	7.6	6.2/21.7		7.2	7.6			7.4	7.6		
22.0		6.9	6.2		6.2/20.4	6.8	6.1		5.9	6.7	5.6/23.3		6.3	6.7		
24.0		6.8/22.2	5.6			6.1	5.5		5.1/23.3	6.0	5.4		5.3	5.9	5.1/24.9	
26.0			5.1	4.5/26.4		5.8/25.1	4.9			5.5	4.9		4.3	5.4	4.8	
28.0			4.9/26.7	4.1			4.5	3.9/28.5		4.9	4.4		4.2/26.2	4.8	4.3	
30.0				3.7			4.1/29.6	3.6			4.0	3.4/30.5		4.4	3.9	
32.0				3.6/30.9				3.3			3.7	3.2		4.2/30.9	3.6	3.0/32.5
34.0								3.0/33.8			3.7/32.5	3.0			3.3	2.8
36.0												2.8			3.1/35.4	2.6
38.0												2.7/36.7				2.4
40.0																2.3/39.6

■30.15mタワー

単位：t

ジブ長さ(m)	16.0				19.0				22.0				25.0				28.0				
タワー角度(度)	90	80	70	60	90	80	70	60	90	80	70	60	90	80	70	60	90	80	70	60	
作業半径(m)	90	80	70	60	90	80	70	60	90	80	70	60	90	80	70	60	90	80	70	60	
6.7	13.0																				
7.0	13.0				13.0/7.5																
8.0	13.0				13.0				13.0/8.3												
9.0	13.0				13.0				13.0				13.0				12.5/9.8				
10.0	13.0				13.0				13.0				13.0				12.4				
12.0	12.6	12.2/13.7			12.6				12.4				12.2				10.8				
14.0	11.4	11.9			11.4	11.0/14.8			11.1				11.0				10.1				
16.0	10.3	10.1			10.1	10.0			10.2	9.8			10.1	9.0/17.1			9.6				
18.0	7.7/17.5	8.7			8.2	8.5			8.6	8.4			8.8	8.4			8.8	8.2/18.2			
20.0		7.6	6.3/21.1		6.5	7.5			7.2	7.3			7.4	7.3			7.5	7.2			
22.0		6.8	6.0		6.2/20.4	6.7	5.7/22.7		5.9	6.6			6.3	6.6			6.4	6.4			
24.0		6.4/22.8	5.4			5.9	5.3		5.1/23.3	5.9	5.1/24.3		5.3	5.8	4.5/25.9		5.5	5.8			
26.0			4.9			5.4/25.7	4.7			5.3	4.7		4.3	5.2	4.5		4.8	5.2	4.1/27.5		
28.0			4.5/27.8	3.7			4.3			4.9	4.3		4.2/26.2	4.8	4.2		4.0	4.7	4.0		
30.0				3.5			3.9	3.4		4.8/28.6	3.9			4.4	3.8		3.4/29.1	4.2	3.7		
32.0				3.2			3.8/30.7	3.1			3.6	3.0		4.1/31.5	3.5			3.9	3.4		
34.0				3.1/32.4				2.8			3.3/33.6	2.7			3.2	2.5		3.6	3.1		
36.0								2.6/35.3				2.5			2.9	2.3		3.6/34.4	2.8	2.2	
38.0												2.3			2.9/36.5	2.1			2.6	2.0	
40.0												2.3/38.2				2.0			2.5/39.4	1.9	
42.0																1.9/41.1					1.7
44.0																					1.6

- 注1. 本表に示す定格総荷重は水平堅土上における値で転倒荷重の78%以内及び移動式クレーン構造規格で定める前方安定度が1.15以上の両方を満足する値です。
 2. 実際に吊り上げ得る荷重は上表の値からフック、玉掛けロープ等吊り具一切の重量を差引いた値となります。
 3. 上表は、ロープ掛け数が2本掛です。1本掛け時は最大定格総荷重6.5tonあるいは上表の定格総荷重のどちらか小さい方の値が定格総荷重となります。
 4. 作業を行う場合は必ずクローラを拡張し、ハイマストして下さい。

定格総荷重表

■33.20mタワー

単位：t

ジブ長さ(m)	16.0				19.0				22.0				25.0				28.0				31.0			
	90	80	70	60	90	80	70	60	90	80	70	60	90	80	70	60	90	80	70	60	90	80	70	
6.7	13.0																							
7.0	13.0				13.0/7.5																			
8.0	13.0				13.0				13.0/8.3															
9.0	13.0				13.0				13.0				13.0				11.8/9.8							
10.0	13.0				13.0				13.0				13.0				11.7					9.4/10.6		
12.0	12.6				12.6				12.4				12.2				10.8					9.1		
14.0	11.4	11.5/14.2			11.3	10.2/15.4			11.1				11.0				10.1					8.7		
16.0	10.1	9.8			10.1	9.7			10.1	9.1/16.5			9.9	8.5/17.6			9.4					8.1		
18.0	7.7/17.5	8.5			8.2	8.4			8.6	8.2			8.7	8.3			8.8	7.9/18.7				7.8	7.0/19.9	
20.0		7.4			6.5	7.3			7.2	7.2			7.3	7.2			7.5	7.2				7.2	7.0	
22.0		6.7	5.6/22.2		6.2/20.4	6.5	5.0/23.8		5.8	6.4			6.3	6.3			6.4	6.3				6.5	6.2	
24.0		6.2/23.3	5.1			5.8	5.0		5.1/23.3	5.7	4.5/25.4		5.3	5.7			5.5	5.6				5.6	5.6	
26.0			4.7			5.2	4.6			5.2	4.4		4.3	5.1	4.2/27.0		4.8	5.2				4.9	5.0	
28.0			4.2	3.2/29.5		5.1/26.2	4.1			4.8	4.0		4.2/26.2	4.6	3.9		4.0	4.7	3.8/28.5			4.2	4.5	
30.0			4.0/28.8	3.2		3.7	2.8/31.5		4.5/29.1	3.6			4.2	3.5		3.4/29.1	4.2	3.5			3.7	4.1	3.4/30.1	
32.0				2.9		3.5/31.7	2.7			3.3	2.4/33.5		3.9	3.2			3.9	3.2			2.9	3.8	3.1	
34.0				2.6			2.5			3.1	2.3					3.0	2.1/35.5		3.6	2.9		3.5	2.8	
36.0							2.3			3.1/34.6	2.1					2.8	2.0		3.4/34.9	2.7	1.7/37.5		3.2	2.5
38.0							2.2/36.9				1.9					2.6/37.5	1.8			2.5	1.7		2.9/37.8	2.3
40.0											1.7/39.8						1.6			2.3	1.5			2.1
42.0																	1.5			2.2/40.4		1.4		2.0
44.0																	1.4/42.7					1.3		1.9/43.3
46.0																						1.2/45.6		

■36.25mタワー

単位：t

ジブ長さ(m)	16.0				19.0				22.0				25.0				28.0				31.0			
	90	80	70	60	90	80	70	60	90	80	70	60	90	80	70	60	90	80	70	90	80	70		
6.7	13.0																							
7.0	13.0				13.0/7.5																			
8.0	13.0				13.0				13.0/8.3															
9.0	13.0				13.0				13.0				13.0				11.6/9.8							
10.0	13.0				13.0				13.0				13.0				11.5					9.4/10.6		
12.0	12.6				12.6				12.4				12.2				10.7					9.0		
14.0	11.4	10.5/14.8			11.3	9.6/15.9			11.1				10.9				10.0					8.7		
16.0	10.0	9.6			10.1	9.5			10.1	8.7/17.0			9.9				9.3					8.1		
18.0	7.7/17.5	8.4			8.2	8.2			8.6	8.0			8.7	7.8/18.1			8.8	7.2/19.3				7.8		
20.0		7.3			6.5	7.2			7.2	7.1			7.3	7.0			7.5	6.9				7.2	6.5/20.4	
22.0		6.5	5.1/23.2		6.2/20.4	6.4			5.8	6.2			6.3	6.2			6.4	6.1				6.5	6.0	
24.0		5.9/23.8	4.9			5.7	4.6/24.8		5.1/23.3	5.6			5.2	5.5			5.5	5.5				5.6	5.4	
26.0			4.5			5.1	4.3			5.0	4.1/26.4		4.3	4.9			4.8	5.0				4.9	4.9	
28.0			4.0			5.1/26.7	3.9			4.6	3.8		4.2/26.2	4.5	3.7		4.0	4.6	3.2/29.6			4.2	4.4	
30.0			3.7/29.9	2.7/31.0		3.5			4.2/29.6	3.4			4.1	3.4		3.4/29.1	4.1	3.2			3.6	4.0	3.1/31.2	
32.0				2.6		3.2	2.2/33.0			3.1			3.8	3.1			3.8	3.0			2.9	3.7	2.9	
34.0				2.3		3.2/32.3	2.1			2.9	1.9/35.0		3.7/32.5	2.8			3.5	2.7			3.4	2.5		
36.0				2.1/35.5			1.9			2.7/35.7	1.8			2.6	1.6/37.0		3.3/35.4	2.5			3.1	2.3		
38.0							1.8				1.6			2.4	1.5					2.3		2.9	2.1	
40.0							1.8/38.4				1.5			2.3/38.6	1.3					2.1		2.9/38.3	1.9	
42.0											1.4/41.3									2.0/41.5				1.7
44.0																								1.6
46.0																								1.6/44.4

注1. 本表に示す定格総荷重は水平堅土上における値で転倒荷重の78%以内及び移動式クレーン構造規格で定める前方安定度が1.15以上の両方を満足する値です。

2. 実際に吊り上げ得る荷重は上表の値からフック、玉掛けロープ等吊り具一切の重量を差引いた値となります。

3. 上表は、ロープ掛け数が2本掛です。1本掛け時は最大定格総荷重6.5tonあるいは上表の定格総荷重のどちらか小さい方の値が定格総荷重となります。

4. 作業を行う場合は必ずクローラを拡張し、ハイマストにして下さい。

定格総荷重表

■39.30mタワー

単位：t

ジブ長さ(m)	16.0				19.0				22.0			25.0			28.0			31.0		
タワー角度(度)	90	80	70	60	90	80	70	60	90	80	70	90	80	70	90	80	70	90	80	70
作業半径(m)	90	80	70	60	90	80	70	60	90	80	70	90	80	70	90	80	70	90	80	70
6.7	13.0																			
7.0	13.0				13.0/7.5															
8.0	13.0				13.0				13.0/8.3											
9.0	13.0				13.0				13.0			12.5			10.7/9.8					
10.0	13.0				13.0				13.0			12.0			10.7			9.4/10.6		
12.0	12.6				12.6				12.4			11.6			10.2			9.0		
14.0	11.4	9.8/15.3			11.3				11.1			10.6			9.7			8.7		
16.0	10.0	9.4			10.1	8.9/16.4			10.1	8.0/17.6		9.5			9.0			8.1		
18.0	7.7/17.5	8.1			8.2	8.0			8.6	7.8		8.4	7.2/18.7		8.3	6.6/19.8		7.7		
20.0		7.2			6.5	7.0			7.2	7.0		7.3	6.8		7.5	6.5		7.2	6.1/20.9	
22.0		6.3			6.2/20.4	6.2			5.8	6.2		6.3	6.1		6.4	6.0		6.4	5.8	
24.0		5.7	4.6/24.3			5.6	4.0/25.9		5.1/23.3	5.6		5.2	5.4		5.5	5.4		5.6	5.3	
26.0		5.7/24.4	4.2			5.0	4.0			5.0	3.6/27.5	4.3	4.9		4.8	4.9		4.8	4.8	
28.0			3.8			4.7/27.3	3.7			4.6	3.5	4.2/26.2	4.5	3.1/29.0	4.0	4.4		4.2	4.3	
30.0			3.5				3.4			4.2	3.2		4.1	3.0	3.4/29.1	4.0	2.7/30.6	3.6	3.9	
32.0			3.2/30.9	2.0/32.5			3.1			4.1/30.1	2.9		3.8	2.7		3.7	2.6	2.9	3.6	2.3/32.2
34.0				1.9			2.8/33.8	1.6/34.5			2.7		3.6/33.3	2.5		3.4	2.4		3.3	2.2
36.0				1.7				1.6			2.4			2.3		3.1/35.9	2.2		3.0	2.1
38.0				1.6/37.0				1.5			2.3/36.7			2.1			2.0		2.8	1.9
40.0								1.3/39.9						2.0/39.6			1.9		2.7/38.8	1.7
42.0																	1.7			1.5
44.0																	1.7/42.5			1.4
46.0																				1.3/45.4

■42.35mタワー

単位：t

ジブ長さ(m)	16.0				19.0				22.0			25.0			28.0			31.0		
タワー角度(度)	90	80	70	60	90	80	70	60	90	80	70	90	80	70	90	80	70	90	80	70
作業半径(m)	90	80	70	60	90	80	70	60	90	80	70	90	80	70	90	80	70	90	80	70
6.7	13.0																			
7.0	13.0				13.0/7.5															
8.0	13.0				13.0				12.5/8.3											
9.0	13.0				13.0				12.5			12.0			10.0/9.8					
10.0	13.0				13.0				12.5			11.5			10.0			8.9/10.6		
12.0	12.6				12.6				12.3			11.0			9.7			8.9		
14.0	11.4	9.5/15.8			11.3				11.1			10.2			9.4			8.5		
16.0	10.0	9.3			10.1	8.4/17.0			10.0			9.2			8.7			8.0		
18.0	7.7/17.5	8.0			8.1	7.9			8.5	7.6/18.1		8.2	6.9/19.2		7.8			7.6		
20.0		7.0			6.5	7.0			7.0	6.8		7.3	6.6		7.5	6.4/20.3		7.1	5.9/21.5	
22.0		6.3			6.2/20.4	6.1			5.8	6.0		6.2	5.9		6.4	5.8		6.4	5.7	
24.0		5.6	4.0/25.3			5.5			5.1/23.3	5.4		5.2	5.3		5.5	5.2		5.6	5.1	
26.0		5.3/24.9	3.9			5.0	3.6/26.9			4.9		4.3	4.8		4.7	4.7		4.8	4.6	
28.0			3.5			4.6/27.8	3.4			4.5	3.0/28.5	4.2/26.2	4.4		4.0	4.3		4.2	4.2	
30.0			3.2				3.0			4.1	2.9		4.0	2.8/30.1	3.4/29.1	3.9	2.4/31.7	3.6	3.8	
32.0			2.9/31.9				2.8			3.9/30.7	2.6		3.7	2.4		3.6	2.3	2.9	3.5	2.0/33.3
34.0							2.5				2.4		3.4/33.6	2.2		3.3	2.1		3.2	1.9
36.0							2.5/34.8				2.2			2.0		3.0	1.9		2.9	1.8
38.0										2.0/37.7				1.9		3.0/36.5	1.8		2.7	1.6
40.0														1.7			1.6		2.6/39.4	1.5
42.0														1.7/40.6			1.5			1.3
44.0																	1.4/43.5			

- 注1、本表に示す定格総荷重は水平堅土上における値で転倒荷重の7割以内及び移動式クレーン構造規格で定める前方安定度が1.15以上の両方を満足する値です。
 2、実際に吊り上げ得る荷重は上表の値からフック、玉掛けロープ等吊り具一切の重量を差引いた値となります。
 3、上表は、ロープ掛け数が2本掛です。1本掛け時は最大定格総荷重6.5tonあるいは上表の定格総荷重のどちらか小さい方の値が定格総荷重となります。
 4、作業を行う場合は必ずローラを拡張し、ハイマストにして下さい。