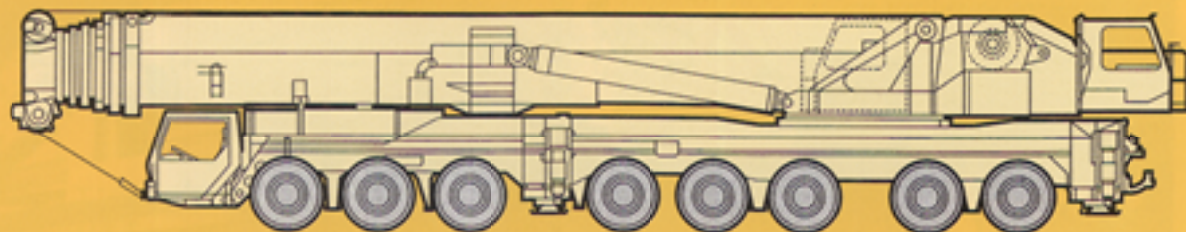


Technical Data

LTM 1550N

リープヘル製
オールテレーンクレーン
吊上荷重550ton

メインブーム
*max 84 m**



*メインブーム84m仕様

LIEBHERR

LTM 1550N

Technical Data

Technical Data

クレーン

クレーン部主仕様

クレーン仕様		84m仕様	50m仕様
吊上荷重		550ton×2.7m	←
メインブーム長さ		16.1~84m	16.1~50m
補助ジブ	固定式	14~63m	←
	起伏式	21~91m	←
メインブーム伸縮段数		7段	4段
カウンタウエイト		135/165ton	←
第1ウインチ	ラインプル	12.8ton	←
	巻上速度	0-130m/分	←
	ワイヤー長さ/径	450m/25mm	←
第2ウインチ	ラインプル	12.8ton	←
	巻上速度	0-145m/分	←
	ワイヤー長さ/径	620m/25mm	←
第3ウインチ (起伏ジブ用)	ラインプル	12.8ton	←
	巻上速度	0-130m/分	←
	ワイヤー長さ/径	1050m/25mm	←
最大地上揚程	メインブーム	84m	49m
	補助ジブ	140m	137m
旋回速度		0-1.0rpm	←
起伏速度 (83度まで)		約70秒	←
ブーム伸縮速度		750秒	330秒

フック仕様

容量 (ton)	シーブ数
550	13×2
282	13
247.5	11
171	7
84.5	3
37	1
12.5	—

フックはオプション設定ですので上記の中からお選びください。

エンジン仕様

メーカー名	リープヘル社製
型式	D926Ti-EA4 ディーゼル
冷却方式	水冷
シリンダー数	6
出力	326HP 1800rpm
最大トルク	151kg-m 1200rpm

特徴

コントロール

ジョイスティックタイプの操作レバー（自動復帰式のユニバーサルコントローラ）により電気式パイロットコントロールされます。

油圧駆動装置

ウインチ回路には圧力補償付流量調整弁を有し、また、自動出力調整装置付油圧ポンプにより駆動されます。

安全装置および指示計

LICCON（リーコン）過負荷防止計が装備され、吊上げ総荷重、作業半径、ブーム長さ、編成及びアウトリガ反力等がデジタルで表示されます。

過巻防止装置、ドラム回転計、過巻出し防止装置、油圧安全弁、油圧システム保護用安全バルブが装備されています。

キャビンが20度までテルトバックします。



メインブーム84m仕様

本機は、公道を走行する場合、メインブーム及び旋回体を別送としてクレーン台車のみで走行しなければなりません。

● キャリア

キャリア部主仕様


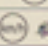
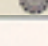
軸数	8
最高速度	70km/h
総軸数	16
定員	2名
タイヤ	14.00 R25
登坂能力* (低速切換時)	約17.2°
最小回転半径	11.99m

*登坂時の路面状況により、能力も多少異なります。

エンジン仕様

メーカー名	リープヘル社製
型式	D9408TI-EA4 ディーゼル
冷却方式	水冷
シリンダー数	8
出力	598HP 2100rpm
最大トルク	265kg-m 1400rpm
燃料タンク	約600ℓ

走行速度

	1	2	3	4	5	R
	13	21	33	48	70	14
	2	12	19	28	40	8.5
	14.00R 25					

特徴

トランスミッション

アリソン製ミッションでトルクコンバーター及びリターダーを内蔵しております。

前進5段、後進1段となっております。

サスペンション

全軸 hidroニューマチックサスペンションであり、自動水平復帰機能 (ニボー) を有しています。

状況に応じて車高を上下に調整可能です。

全軸油圧サスペンションをロックすることが可能です。

ステアリング

油圧源として1つは通常時、エンジンで駆動され、もう1つは非常用として駆動軸により駆動されます。

常用ブレーキ

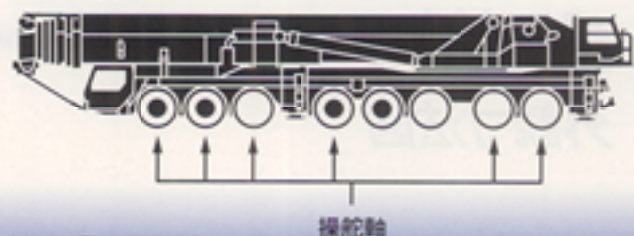
2回路式サーボブレーキが全軸に装備されています。

また、エディカレント式電磁ブレーキ (オプション) を装備しています。

パーキング用ブレーキ

スプリング作動のブレーキが第4～8軸に作動します。

駆動部



操舵軸

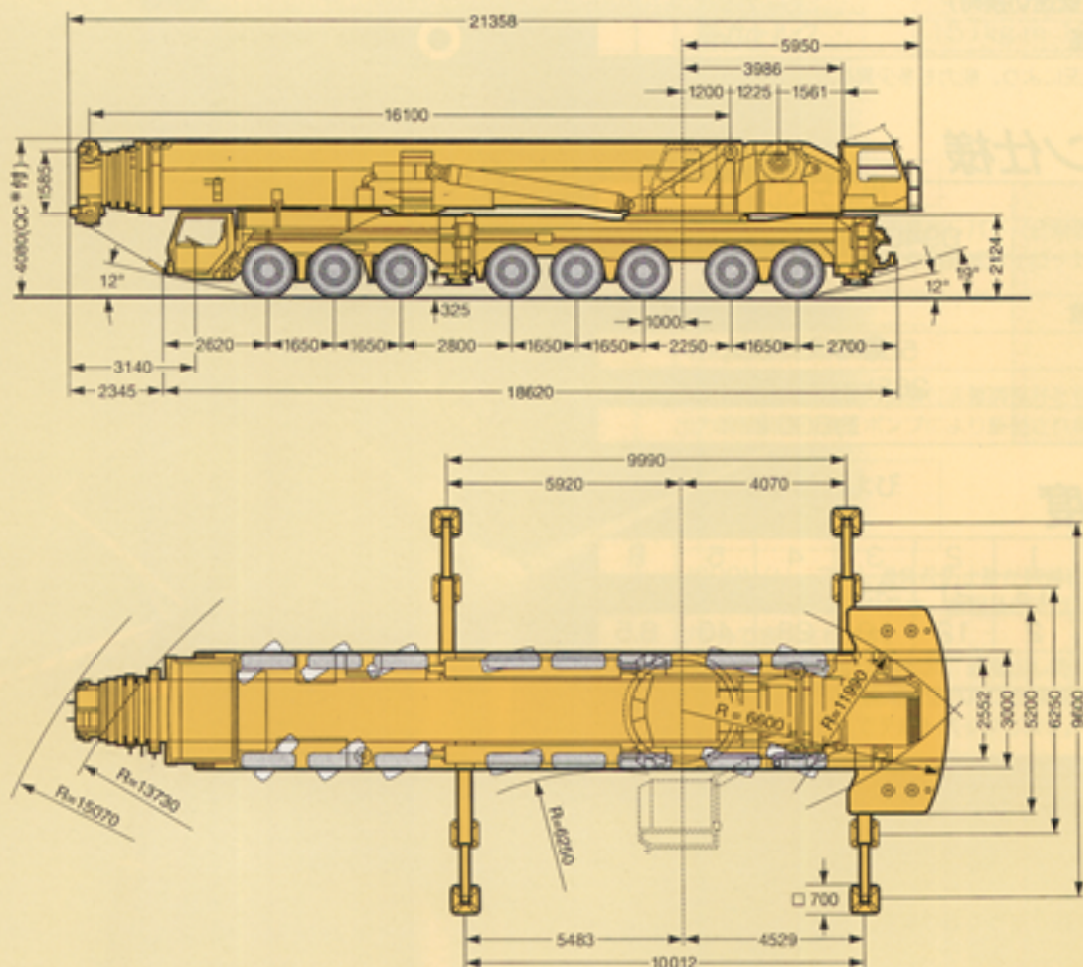
● 駆動軸：常時駆動します。



主寸法

外観寸法図

単位：mm



図はメインブーム84m仕様ですが、
メインブーム50m仕様でも外形寸法は変わりません。
*クイックコネクション装備

本機は、公道を走行する場合、メインブーム及び旋回体を別送としてクレーン台車のみで走行しなければなりません。

リープヘル・ジャパン株式会社

〒230-0053 横浜市鶴見区大黒町5番39号

TEL 045-505-8687 (営業)

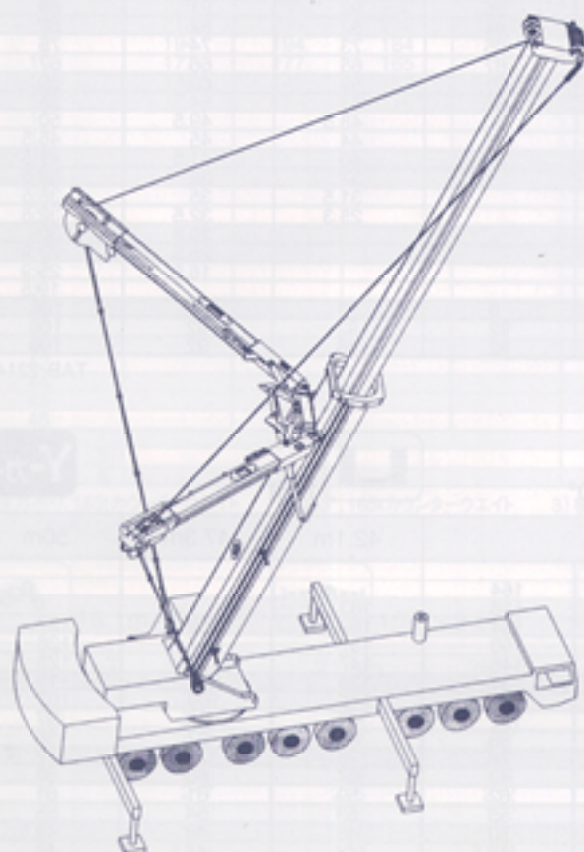
045-505-8689 (サービス)

FAX 045-505-8683

なお、本仕様は予告なく変更することがあります。

Technical Data

LTM 1550N

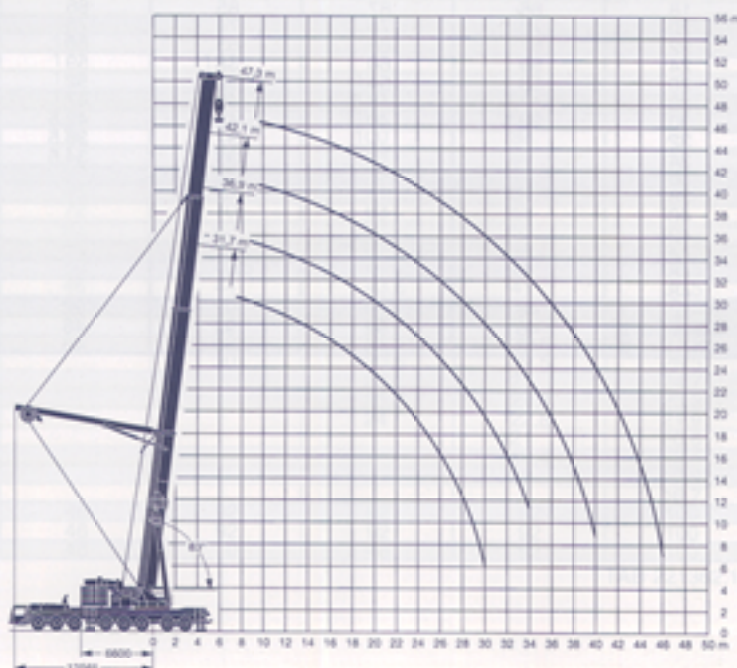


定格総荷重表

リープヘル製
 オールテレーンクレーン
 吊上荷重550ton
 メインブーム長さ50m
 Y型-ガイ付仕様

注意

- 1 定格総荷重はフックブロック、玉掛ワイヤー等の自重を含みます。
 また、下記の条件が考慮されていませんのでクレーンの操作には充分気をつけてください。
 ① 地盤の強度、地震による影響
 ② 作業速度に応じた動荷重および台風または強風による影響等
- 2 本機は水平に設置して、クレーン作業を行ってください。
- 3 作業半径は、クレーンの旋回中心から荷重の重心までの水平距離です。
- 4 メインブームの定格総荷重は補助ジブを取り除いた状態での値です。
- 5 メインブーム50m仕様で274トンを超える定格総荷重の場合は、特殊吊装置が必要です。



LIEBHERR

リープヘル・ジャパン株式会社

〒230-0053 横浜市鶴見区大黒町5番39号 TEL. 045-505-8687(営業) 045-505-8689(サービス) FAX. 045-505-8683
 なお、本仕様は予告なく変更することがあります。

● メインブーム定格総荷重表

		16.1m-50m			10m×9.6m		360°		135t		
作業半径(m)	メインブーム長さ	16.1m			21.3m	26.5m	31.7m	36.9m	42.1m	47.3m	50m
		3	550	274	550	274					
3.5	440	274	440	274							
4	358	274	358	274	274						
4.5	301	274	301	274	274	272					
5	295	274	288	274	274	254					
6	261	261	256	274	244	233	206				
7	235	235	230	230	219	214	174	166			
8	213	213	208	208	197	196	162	144	133	108	
9	194	194	184	184	178	177	152	134	117	102	
10	177	177	165	165	161	161	143	124	110	97	
12	146	146	137	137	137	134	123	108	97	88	
14	124	124	116	116	117	115	109	96	86	79	
16					101	99	98	86	78	71	
18					88	87	87	78	70	64	
20					73	78	77	70	62	58	
22						63	69	65	58	53	
24							61	60	54	48.5	
26							55	55	51	45	
28							50	50	47.5	42	
30							46	46	44.5	39	
32								42	41	38	
34								39	38	34	
36									36.5	32.5	
38									33.5	30.5	
40									31.5	29	
42										27.4	
44										25.9	
46										19.8	
48										18.7	
ブーム伸長率 (%)		0			46	46	46	92	92	92	100
		0			0	46	46	46	46	46	100
		0			0	0	46	46	46	92	100

1) 後方吊り、165tカウンターウエイト 2) 360°、165tカウンターウエイト 3) 後方吊り、135tカウンターウエイト TAB 221388,221390,221391.1/2






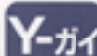
		16.1m-50m			10m×9.6m		360°		105t	
作業半径(m)	メインブーム長さ	16.1m	21.3m	26.5m	31.7m	36.9m	42.1m	47.3m	50m	
		3	274							
3.5	274		274							
4	274		274	247						
4.5	263		261	238						
5	245		244	231	187					
6	217		215	212	171					
7	192		192	192	158	151				
8	171		171	170	147	140	121			
9	154		153	153	138	131	113	98		
10	139		139	138	130	121	106	93		
12	115		116	114	111	113	100	88		
14	97		98	98	97	98	88	80		
16			84	84	83	87	79	72		
18			73	73	72	78	71	64		
20			64	64	63	70	63	58		
22			64	56	57	62	57	53		
24				50	55	55	53	48.5		
26					50	49.5	44.5	44		
28					46	44	43.5	41		
30					41.5	40	40.5	38		
32					38	36	37	35.5		
34						30	32.5	32.5		
36							30.5	29.5		
38							28.1	27		
40							25.9	24.8		
42							24	22.8		
44								21		
46								19.4		
48								18		
ブーム伸長率 (%)		0	46	46	46	92	92	92	100	
		0	0	46	46	92	92	92	100	
		0	0	0	46	0	46	92	100	

TAB 221362.1/2

LTM 1550N



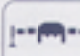
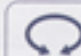

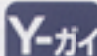
Technical Data

起伏式ジブ定格総荷重表(Y-ガイ仕様)


 83° 36.9m - 47.3m
 
 21m - 91m
 
 10m x 9.6m
 
 360°
 
 165t
 
 Y-ガイ

作業半径(m)	36.9m+4m*										42.1m+4m*							
	21m	28m	35m	42m	49m	56m	63m	70m	77m	84m	91m	21m	28m	35m	42m	49m	56m	
101	507850											507850						
91	507850	586677										507850	586677					
81	507850	586677	677777									507850	586677	677777				
71	507850	586677	677777	777777								507850	586677	677777	777777			
61	507850	586677	677777	777777	877777							507850	586677	677777	777777	877777		
51	507850	586677	677777	777777	877777	977777						507850	586677	677777	777777	877777	977777	
41	507850	586677	677777	777777	877777	977777	1077777					507850	586677	677777	777777	877777	977777	
31	507850	586677	677777	777777	877777	977777	1077777	1177777				507850	586677	677777	777777	877777	977777	
21	507850	586677	677777	777777	877777	977777	1077777	1177777	1277777			507850	586677	677777	777777	877777	977777	
11	507850	586677	677777	777777	877777	977777	1077777	1177777	1277777	1377777		507850	586677	677777	777777	877777	977777	
1	507850	586677	677777	777777	877777	977777	1077777	1177777	1277777	1377777	1477777	507850	586677	677777	777777	877777	977777	
0	507850	586677	677777	777777	877777	977777	1077777	1177777	1277777	1377777	1477777	1577777	507850	586677	677777	777777	877777	977777
boom height (%)																		

*フダター TAB 221169.1/2


 83° 36.9m - 47.3m
 
 21m - 91m
 
 10m x 9.6m
 
 360°
 
 165t
 
 Y-ガイ

作業半径(m)	42.1m+4m*						47.3m+4m*										
	63m	70m	77m	84m	91m	91m	21m	28m	35m	42m	49m	56m	63m	70m	77m	84m	91m
101							507850										
91							507850	586677									
81							507850	586677	677777								
71							507850	586677	677777	777777							
61							507850	586677	677777	777777	877777						
51							507850	586677	677777	777777	877777	977777					
41							507850	586677	677777	777777	877777	977777	1077777				
31							507850	586677	677777	777777	877777	977777	1077777	1177777			
21							507850	586677	677777	777777	877777	977777	1077777	1177777	1277777		
11							507850	586677	677777	777777	877777	977777	1077777	1177777	1277777	1377777	
1							507850	586677	677777	777777	877777	977777	1077777	1177777	1277777	1377777	1477777
0							507850	586677	677777	777777	877777	977777	1077777	1177777	1277777	1377777	1477777
boom height (%)																	

*フダター TAB 221169.2/3

起伏式ジブ定格総荷重表(Y-ガイ仕様)






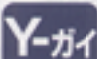

 75° 36.9m-47.3m
 
 21m-91m
 
 10m×9.6m
 
 360°
 
 165t
 
 Y-ガイ

メインブーム長さ ジブ長さ	36.9m+4m*											42.1m+4m*					
	21m	28m	35m	42m	49m	56m	63m	70m	77m	84m	91m	21m	28m	35m	42m	49m	56m
3.2																	
3.4																	
3.6																	
3.8																	
4.0																	
4.2																	
4.4																	
4.6																	
4.8																	
5.0																	
5.2																	
5.4																	
5.6																	
5.8																	
6.0																	
6.2																	
6.4																	
6.6																	
6.8																	
7.0																	
7.2																	
7.4																	
7.6																	
7.8																	
8.0																	
8.2																	
8.4																	
8.6																	
8.8																	
9.0																	
9.2																	
9.4																	
9.6																	
9.8																	
10.0																	
ブーム 伸長率 (%)	0											46					

*7779-

TAB 221175.1/2

起伏式ジブ定格総荷重表


 75° 36.9m-47.3m
 
 21m-91m
 
 10m×9.6m
 
 360°
 
 165t
 
 Y-ガイ

メインブーム長さ ジブ長さ	42.1m+4m*					47.3m+4m*										
	63m	70m	77m	84m	91m	21m	28m	35m	42m	49m	56m	63m	70m	77m	84m	91m
3.2						49.5										
3.4						46.5										
3.6						44.5										
3.8						42.5										
4.0																
4.2																
4.4																
4.6																
4.8																
5.0																
5.2																
5.4																
5.6																
5.8																
6.0																
6.2																
6.4																
6.6																
6.8																
7.0																
7.2																
7.4																
7.6																
7.8																
8.0																
8.2																
8.4																
8.6																
8.8																
9.0																
9.2																
9.4																
9.6																
9.8																
10.0																
ブーム 伸長率 (%)	46					52										

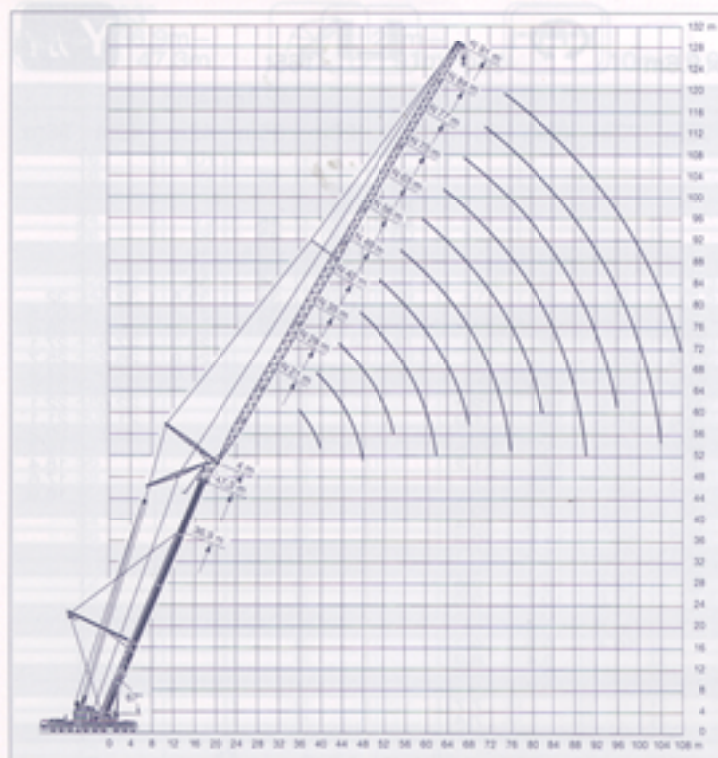
*7779-

TAB 221175.2/3

LTM 1550N

Technical Data

起伏式ジブ定格総荷重表(Y-ガイ仕様)



注意

1 定格総荷重はフックブロック、玉掛ワイヤー等の自重を含みます。

また、下記の条件が考慮されていませんのでクレーンの操作には充分気をつけてください。

- ① 地盤の強度、地震による影響
- ② 作業速度に応じた動荷重および台風または強風による影響等

2 本機は水平に設置して、クレーン作業を行ってください。

3 作業半径は、クレーンの旋回中心から荷重の重心までの水平距離です。

4 メインブームの定格総荷重は補助ジブを取り除いた状態での値です。

5 メインブーム50m仕様で274トンを超える定格総荷重の場合は、特殊吊装置が必要です。

67°
36.9m-
47.3m

21m-
91m

10m×9.6m

360°

165t

Y-ガイ

メインブーム長さ ジブ長さ	36.9m+4m*										42.1m+4m*						
	21m	28m	35m	42m	49m	56m	63m	70m	77m	84m	91m	21m	28m	35m	42m	49m	56m
100	44											40					
90	41											37.5					
80	38.5											35					
70		28.6											28.6				
60		25.8											25.8				
50		23.4											23.4				
40		21.1											21.1				
30		18.5											18.5				
20		17.7											17.7				
10		16.9											16.9				
0																	
フレーム 伸張率 (%)						92									92		
						0									48		

*アダプター

TAB 221181.1/2

TAB 221189.2/3

● 起伏式ジブ定格総荷重表(Y-ガイ仕様)

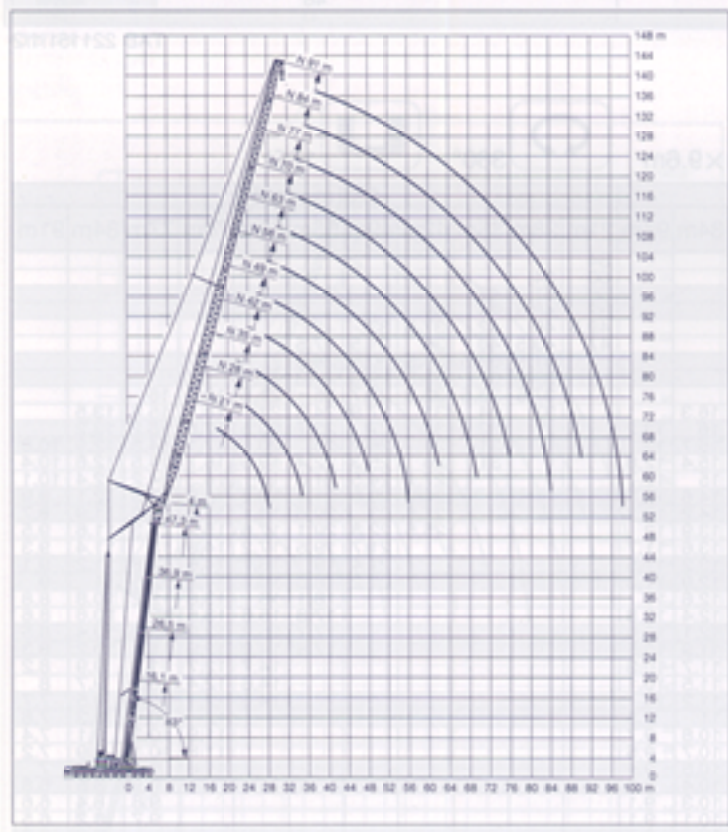


メインブーム長さ ジブ長さ	42.1m+4m*					47.3m+4m*										
	63m	70m	77m	84m	91m	21m	28m	35m	42m	49m	56m	63m	70m	77m	84m	91m
作業半径(m)						35	31	28	25	22	20	18	17	16	15	14
100						32	29	26	23	20	18	17	16	15	14	13
90						30	27	24	21	18	16	15	14	13	12	11
80						28	25	22	19	16	14	13	12	11	10	9
70						26	23	20	17	14	12	11	10	9	8	7
60						24	21	18	15	12	10	9	8	7	6	5
50						22	19	16	13	10	8	7	6	5	4	3
40						20	17	14	11	8	6	5	4	3	2	1
30						18	15	12	9	6	4	3	2	1	0	0
20						16	13	10	7	4	2	1	0	0	0	0
10						14	11	8	5	2	1	0	0	0	0	0
0						12	9	6	3	1	0	0	0	0	0	0
ブーム伸長率 (%)		92	92	92	92	92	92	92	92	92	92	92	92	92	92	92

*アダプター

TAB 221181.2/3

● 起伏式ジブ定格総荷重表



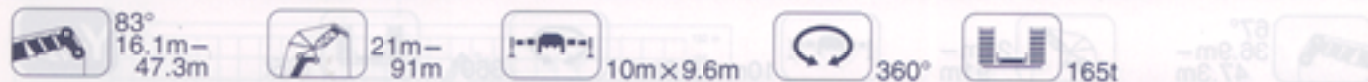
注意

- 1 定格総荷重はフックブロック、玉掛ワイヤー等の自重を含みます。
また、下記の条件が考慮されていませんのでクレーンの操作には充分気をつけてください。
① 地盤の強度、地震による影響
② 作業速度に応じた動荷重および台風または強風による影響等
- 2 本機は水平に設置して、クレーン作業を行ってください。
- 3 作業半径は、クレーンの旋回中心から荷重の重心までの水平距離です。
- 4 メインブームの定格総荷重は補助ジブを取り除いた状態での値です。
- 5 メインブーム50m仕様で274トンを超える定格総荷重の場合は、特殊吊装置が必要です。

LTM 1550N

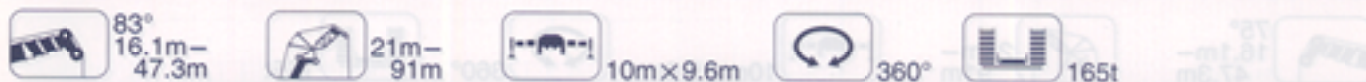
Technical Data

起伏式ジブ定格総荷重表



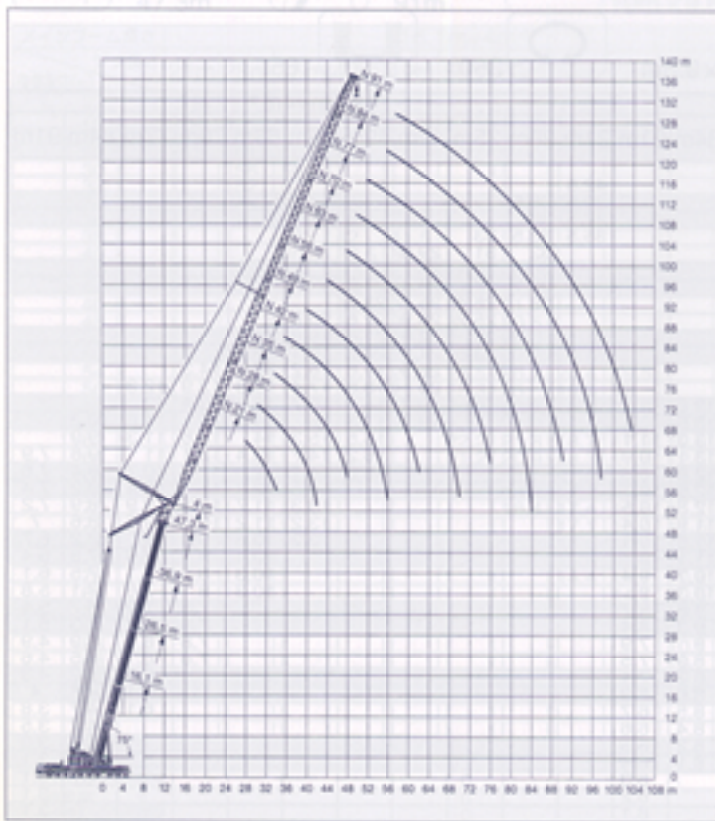
作業半径(m)	16.1m+4m*										26.5m+4m*											
	21m	28m	35m	42m	49m	56m	63m	70m	77m	84m	91m	21m	28m	35m	42m	49m	56m	63m	70m	77m	84m	91m
14	121	112										108										
16	114	103										88										
18	103	92										75										
20	93	83										66										
22	84	75										58										
24	76	68										51										
26	68	60										44										
28	61	53										38										
30	55	46										32										
32	50	40										26										
34	45	35										21										
36	40	30										16										
38	35	25										11										
40	30	20										6										
42	25	15										1										
44	20	10										0										
46	15	5										0										
48	10	0										0										
50	5	0										0										
52	0	0										0										
54	0	0										0										
56	0	0										0										
58	0	0										0										
60	0	0										0										
62	0	0										0										
64	0	0										0										
66	0	0										0										
68	0	0										0										
70	0	0										0										
72	0	0										0										
74	0	0										0										
76	0	0										0										
78	0	0										0										
80	0	0										0										
82	0	0										0										
84	0	0										0										
86	0	0										0										
88	0	0										0										
90	0	0										0										
92	0	0										0										
94	0	0										0										
96	0	0										0										
98	0	0										0										
100	0	0										0										
102	0	0										0										
104	0	0										0										
106	0	0										0										
108	0	0										0										
110	0	0										0										
112	0	0										0										
114	0	0										0										
116	0	0										0										
118	0	0										0										
120	0	0										0										
122	0	0										0										
124	0	0										0										
126	0	0										0										
128	0	0										0										
130	0	0										0										
132	0	0										0										
134	0	0										0										
136	0	0										0										
138	0	0										0										
140	0	0										0										
142	0	0										0										
144	0	0										0										
146	0	0										0										
148	0	0										0										
150	0	0										0										
152	0	0										0										
154	0	0										0										
156	0	0										0										
158	0	0										0										
160	0	0										0										
162	0	0										0										
164	0	0										0										
166	0	0										0										
168	0	0										0										
170	0	0										0										
172	0	0										0										
174	0	0										0										
176	0	0										0										
178	0	0										0										
180	0	0										0										
182	0	0										0										
184	0	0										0										
186	0	0										0										
188	0	0										0										
190	0	0										0										
192	0	0										0										
194	0	0										0										
196	0	0										0										
198	0	0										0										
200	0	0										0										
202	0	0										0										
204	0	0										0										
206	0	0										0										
208	0	0										0										
210	0	0										0										
212	0	0										0										
214	0	0										0										
216	0	0										0										
218	0	0										0										
220	0	0										0										
222	0	0										0										
224	0	0										0										
226	0	0										0										
228	0	0										0										
230	0	0										0										
232	0	0										0										
234	0	0										0										

● 起伏式ジブ定格総荷重表



メインブーム長さ		47.3m+4m*										
ジブ長さ		21m	28m	35m	42m	49m	56m	63m	70m	77m	84m	91m
作業半径(m)	18	51										
	20	48										
	22	45.5	43.5									
	24	43.5	41.5									
	26	41.5	39	37								
	28	39.5	37.5	35.5	31.5							
	30	37.5	35.5	33.5	31.5							
	32	35.5	33.5	31.5	29.5							
	34	33.5	31.5	29.5	27.5							
	36	31.5	29.5	27.5	25.5							
	38		27.5	25.5	23.5							
	40		25.5	23.5	21.5							
	42			21.5	19.5							
	44				17.4							
	46				15.5							
	48				13.4							
	50				11.4							
	52				9.4							
	54				7.4							
	56				5.4							
	58				3.4							
	60				1.4							
	62											
	64											
	66											
	68											
	70											
	72											
	74											
	76											
	78											
	80											
	82											
	84											
	86											
	88											
	90											
	92											
ブーム伸長率(%)							92					






*アダプター
TAB 221151.5



注意






- 1 定格総荷重はフックブロック、玉掛ワイヤー等の自重を含みます。
また、下記の条件が考慮されていないのでクレーンの操作には充分気をつけてください。
① 地盤の強度、地震による影響
② 作業速度に応じた動荷重および台風または強風による影響等
- 2 本機は水平に設置して、クレーン作業を行ってください。
- 3 作業半径は、クレーンの旋回中心から荷重の重心までの水平距離です。
- 4 メインブームの定格総荷重は補助ジブを取り除いた状態での値です。
- 5 メインブーム50m仕様で274トンを超える定格総荷重の場合は、特殊吊装置が必要です。

● 起伏式ジブ定格総荷重表


 75° 16.1m-47.3m
 
 21m-91m
 
 10m x 9.6m
 
 360°
 
 165t

メインブーム長さ		47.3m+4m*									
ジブ長さ	21m	28m	35m	42m	49m	56m	63m	70m	77m	84m	91m
作業半径(m)	34.5 36.0 37.5 39.1	30 31.5 33 34.5 36 37.5 39	25 26.5 28 29.5 31 32.5 34	20 21.5 23 24.5 26 27.5 29	15 16.5 18 19.5 21 22.5 24	10 11.5 13 14.5 16 17.5 19	5 6.5 8 9.5 11 12.5 14	0 1.5 3 4.5 6 7.5 9	0 1.5 3 4.5 6 7.5 9	0 1.5 3 4.5 6 7.5 9	0 1.5 3 4.5 6 7.5 9
ブーム伸長率 (%)	0	0	0	0	0	0	0	0	0	0	0

*アダプター 47.3m 63m 10m x 9.6m 360° 165t TAB 221157.5


 67° 16.1m-47.3m
 
 21m-91m
 
 10m x 9.6m
 
 360°
 
 165t






メインブーム長さ		16.1m+4m*									26.5m+4m*												
ジブ長さ	21m	28m	35m	42m	49m	56m	63m	70m	77m	84m	91m	21m	28m	35m	42m	49m	56m	63m	70m	77m	84m	91m	
作業半径(m)	7.9 8.5 9.1 9.7	6.6 7.2 7.8 8.4	5.3 5.9 6.5 7.1	4.0 4.6 5.2 5.8	2.7 3.3 3.9 4.5	1.4 2.0 2.6 3.2	0.1 0.7 1.3 1.9	0 0.6 1.2 1.8	0 0.6 1.2 1.8	0 0.6 1.2 1.8	0 0.6 1.2 1.8	0 0.6 1.2 1.8	11.5 12.1 12.7 13.3	13.2 13.8 14.4 15.0	14.9 15.5 16.1 16.7	16.6 17.2 17.8 18.4	18.3 18.9 19.5 20.1	20.0 20.6 21.2 21.8	21.7 22.3 22.9 23.5	23.4 24.0 24.6 25.2	25.1 25.7 26.3 26.9	26.8 27.4 28.0 28.6	
ブーム伸長率 (%)	0	0	0	0	0	0	0	0	0	0	0	0	0	0	0	0	0	0	0	0	0	0	0

*アダプター 0 45 46 0 TAB 221163.1/2

LTM 1550N

Technical Data

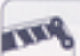

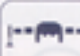
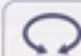

起伏式ジブ定格総荷重表


 67° 16.1m-47.3m
 
 21m-91m
 
 10m x 9.6m
 
 360°
 
 165t

作業半径(m)	36.9m+4m*											42.1m+4m*											
	21m	28m	35m	42m	49m	56m	63m	70m	77m	84m	91m	21m	28m	35m	42m	49m	56m	63m	70m	77m	84m	91m	
32	37.5																						
34	35																						
36	33.5																						
38																							
40																							
42																							
44																							
46																							
48																							
50																							
52																							
54																							
56																							
58																							
60																							
62																							
64																							
66																							
68																							
70																							
72																							
74																							
76																							
78																							
80																							
82																							
84																							
86																							
88																							
90																							
92																							
94																							
96																							
ブーム伸長率 (%)	0.92											0.93											

*77777-

TAB 221163.3/4

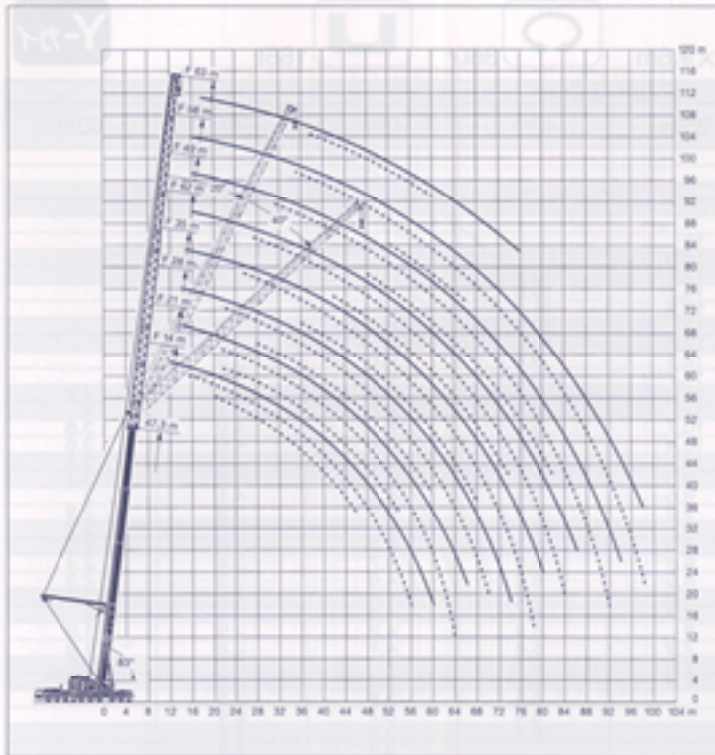

 67° 16.1m-47.3m
 
 21m-91m
 
 10m x 9.6m
 
 360°
 
 165t

作業半径(m)	47.3m+4m*										
	21m	28m	35m	42m	49m	56m	63m	70m	77m	84m	
32	24.7										
34	23.3										
36	22										
38											
40											
42											
44											
46											
48											
50											
52											
54											
56											
58											
60											
62											
64											
66											
68											
70											
72											
74											
76											
78											
80											
82											
84											
86											
88											
90											
92											
94											
96											
ブーム伸長率 (%)	0.92										

*77777-

TAB 221163.5

● 固定式ジブ定格総荷重表(Y-ガイ仕様)



注意

- 1 定格総荷重はフックブロック、玉掛ワイヤー等の自重を含みます。
また、下記の条件が考慮されていませんのでクレーンの操作には充分気をつけてください。
① 地盤の強度、地震による影響
② 作業速度に応じた動荷重および台風または強風による影響等
- 2 本機は水平に設置して、クレーン作業を行ってください。
- 3 作業半径は、クレーンの旋回中心から荷重の重心までの水平距離です。
- 4 メインブームの定格総荷重は補助ジブを取り除いた状態での値です。
- 5 メインブーム50m仕様で274トンを超える定格総荷重の場合は、特殊吊装置が必要です。

47.3m

0°
14m-
63m

10m×9.6m

360°

165t






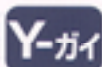
Y-ガイ

		47.3m+2.2m*							
メインブーム長さ ジブ長さ	14m	21m	28m	35m	42m	49m	56m	63m	
10	74								
12	69								
14	64								
16	60								
18	55								
20	50								
22	47.5								
24	45								
26	43								
28	41								
30	39								
32	37								
34	35								
36	33								
38	31								
40	29								
42	27								
44	25								
46	23								
48	21								
50	19								
52	17								
54	15								
56	14								
58	13								
60	12								
62	11								
64	10								
66	9								
68	8								
70	7								
72	6								
74	5								
76	4								
78	3								
80	2								
82	1								
84	0								
86	0								
88	0								
90	0								
92	0								
94	0								
96	0								
98	0								
100	0								
102	0								
104	0								
106	0								
108	0								
110	0								
112	0								
114	0								
116	0								
118	0								
120	0								
122	0								
124	0								
126	0								
128	0								
130	0								
132	0								
134	0								
136	0								
138	0								
140	0								
142	0								
144	0								
146	0								
148	0								
150	0								
152	0								
154	0								
156	0								
158	0								
160	0								
162	0								
164	0								
166	0								
168	0								
170	0								
172	0								
174	0								
176	0								
178	0								
180	0								
182	0								
184	0								
186	0								
188	0								
190	0								
192	0								
194	0								
196	0								
198	0								
200	0								
202	0								
204	0								
206	0								
208	0								
210	0								
212	0								
214	0								
216	0								
218	0								
220	0								
222	0								
224	0								
226	0								
228	0								
230	0								
232	0								
234	0								
236	0								
238	0								
240	0								
242	0								
244	0								
246	0								
248	0								
250	0								
252	0								
254	0								
256	0								
258	0								
260	0								
262	0								
264	0								
266	0								
268	0								
270	0								
272	0								
274	0								
276	0								
278	0								
280	0								
282	0								
284	0								
286	0								
288	0								
290	0								
292	0								
294	0								
296	0								
298	0								
300	0								
302	0								
304	0								
306	0								
308	0								
310	0								
312	0								
314	0								
316	0								
318	0								
320	0								
322	0								
324	0								
326	0								
328	0								
330	0								
332	0								
334	0								
336	0								
338	0								
340	0								
342	0								
344	0								
346	0								
348	0								
350	0								
352	0								
354	0								
356	0								
358	0								
360	0								
362	0								
364	0								
366	0								
368	0								
370	0								
372	0								
374	0								
376	0								
378	0								
380	0								
382	0								
384	0								
386	0								
388	0								
390	0								
392	0								
394	0								
396	0								
398	0								
400	0								
402	0								
404	0								
406	0								
408	0								
410	0								
412	0								
414	0								
416	0								
418	0								
420	0								
422	0								
424	0								
426	0								
428	0								
430	0								
432	0								
434	0								
436	0								
438	0								
440	0								
442	0								
444	0								
446	0								
448	0								
450	0								
452	0								
454	0								
456	0								
458	0								
460	0								
462	0								
464	0								
466	0								
468	0								
470	0								
472	0								
474	0								
476	0								
478	0								
480	0								
482	0								
484	0								
486	0								
488	0								
490	0								
492	0								
494	0								
496	0								

LTM 1550N

Technical Data






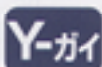
● 固定式ジブ定格総荷重表(Y-ガイ仕様)

 47.3m
  20°
14m-63m
  10m×9.6m
  360°
  165t
  Y-ガイ

メインブーム長さ ジブ長さ		47.3m+2.2m*						
作業半径(m)	14m	21m	28m	35m	42m	49m	56m	63m
15								
16								
17								
18								
19								
20								
21								
22								
23								
24								
25								
26								
27								
28								
29								
30								
31								
32								
33								
34								
35								
36								
37								
38								
39								
40								
41								
42								
43								
44								
45								
46								
47								
48								
49								
50								
51								
52								
53								
54								
55								
56								
57								
58								
59								
60								
61								
62								
63								
64								
65								
66								
67								
68								
69								
70								
71								
72								
73								
74								
75								
76								
77								
78								
79								
80								
81								
82								
83								
84								
85								
86								
87								
88								
89								
90								
91								
92								
93								
94								
95								
96								
97								
98								
99								
100								
ブーム伸長率 (%)								

*7段階

TAB 221345

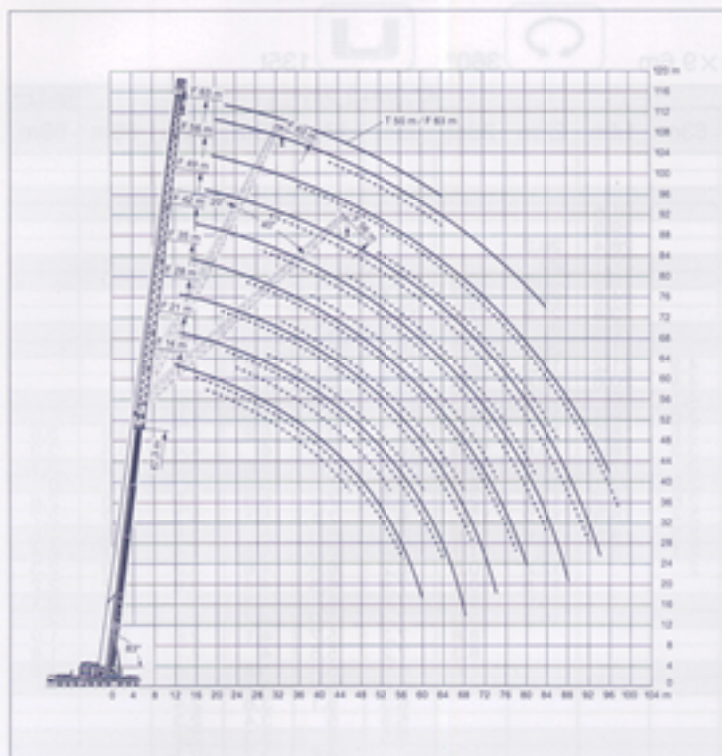
 47.3m
  40°
14m-56m
  10m×9.6m
  360°
  165t
  Y-ガイ

メインブーム長さ ジブ長さ		47.3m+2.2m*						
作業半径(m)	14m	21m	28m	35m	42m	49m	56m	
18								
19								
20								
21								
22								
23								
24								
25								
26								
27								
28								
29								
30								
31								
32								
33								
34								
35								
36								
37								
38								
39								
40								
41								
42								
43								
44								
45								
46								
47								
48								
49								
50								
51								
52								
53								
54								
55								
56								
57								
58								
59								
60								
61								
62								
63								
64								
65								
66								
67								
68								
69								
70								
71								
72								
73								
74								
75								
76								
77								
78								
79								
80								
81								
82								
83								
84								
85								
86								
87								
88								
89								
90								
91								
92								
93								
94								
95								
96								
97								
98								
99								
100								
ブーム伸長率 (%)								

*7段階

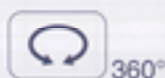
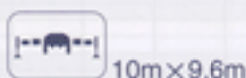
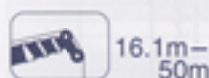
TAB 221347

● 固定式ジブ定格総荷重表



注意

- 1 定格総荷重はフックブロック、玉掛ワイヤー等の自重を含みます。
また、下記の条件が考慮されていませんのでクレーンの操作には充分気をつけてください。
① 地盤の強度、地震による影響
② 作業速度に応じた動荷重および台風または強風による影響等
- 2 本機は水平に設置して、クレーン作業を行ってください。
- 3 作業半径は、クレーンの旋回中心から荷重の重心までの水平距離です。
- 4 メインブームの定格総荷重は補助ジブを取り除いた状態での値です。
- 5 メインブーム50m仕様で274トンを超える定格総荷重の場合は、特殊吊装置が必要です。



メインブーム長さ ジブ長さ	16.1m+2.2m*							47.3m+2.2m*							5m+2.2m*			
	14m	21m	28m	35m	42m	49m	56m	63m	14m	21m	28m	35m	42m	49m	56m	63m	63m	
作業半径(m)	9.7	14.1	18.5	22.9	27.3	31.7	36.1	40.5	9.7	14.1	18.5	22.9	27.3	31.7	36.1	40.5	44.9	
14m	17.9	19.2	20.5	21.8	23.1	24.4	25.7	27.0	17.9	19.2	20.5	21.8	23.1	24.4	25.7	27.0	28.3	29.6
21m	18.1	19.4	20.7	22.0	23.3	24.6	25.9	27.2	18.1	19.4	20.7	22.0	23.3	24.6	25.9	27.2	28.5	29.8
28m	18.3	19.6	20.9	22.2	23.5	24.8	26.1	27.4	18.3	19.6	20.9	22.2	23.5	24.8	26.1	27.4	28.7	30.0
35m	18.5	19.8	21.1	22.4	23.7	25.0	26.3	27.6	18.5	19.8	21.1	22.4	23.7	25.0	26.3	27.6	28.9	30.2
42m	18.7	20.0	21.3	22.6	23.9	25.2	26.5	27.8	18.7	20.0	21.3	22.6	23.9	25.2	26.5	27.8	29.1	30.4
49m	18.9	20.2	21.5	22.8	24.1	25.4	26.7	28.0	18.9	20.2	21.5	22.8	24.1	25.4	26.7	28.0	29.3	30.6
56m	19.1	20.4	21.7	23.0	24.3	25.6	26.9	28.2	19.1	20.4	21.7	23.0	24.3	25.6	26.9	28.2	29.5	30.8
63m	19.3	20.6	21.9	23.2	24.5	25.8	27.1	28.4	19.3	20.6	21.9	23.2	24.5	25.8	27.1	28.4	29.7	31.0
14m	19.5	20.8	22.1	23.4	24.7	26.0	27.3	28.6	19.5	20.8	22.1	23.4	24.7	26.0	27.3	28.6	29.9	31.2
21m	19.7	21.0	22.3	23.6	24.9	26.2	27.5	28.8	19.7	21.0	22.3	23.6	24.9	26.2	27.5	28.8	30.1	31.4
28m	19.9	21.2	22.5	23.8	25.1	26.4	27.7	29.0	19.9	21.2	22.5	23.8	25.1	26.4	27.7	29.0	30.3	31.6
35m	20.1	21.4	22.7	24.0	25.3	26.6	27.9	29.2	20.1	21.4	22.7	24.0	25.3	26.6	27.9	29.2	30.5	31.8
42m	20.3	21.6	22.9	24.2	25.5	26.8	28.1	29.4	20.3	21.6	22.9	24.2	25.5	26.8	28.1	29.4	30.7	32.0
49m	20.5	21.8	23.1	24.4	25.7	27.0	28.3	29.6	20.5	21.8	23.1	24.4	25.7	27.0	28.3	29.6	30.9	32.2
56m	20.7	22.0	23.3	24.6	25.9	27.2	28.5	29.8	20.7	22.0	23.3	24.6	25.9	27.2	28.5	29.8	31.1	32.4
63m	20.9	22.2	23.5	24.8	26.1	27.4	28.7	30.0	20.9	22.2	23.5	24.8	26.1	27.4	28.7	30.0	31.3	32.6
14m	21.1	22.4	23.7	25.0	26.3	27.6	28.9	30.2	21.1	22.4	23.7	25.0	26.3	27.6	28.9	30.2	31.5	32.8
21m	21.3	22.6	23.9	25.2	26.5	27.8	29.1	30.4	21.3	22.6	23.9	25.2	26.5	27.8	29.1	30.4	31.7	33.0
28m	21.5	22.8	24.1	25.4	26.7	28.0	29.3	30.6	21.5	22.8	24.1	25.4	26.7	28.0	29.3	30.6	31.9	33.2
35m	21.7	23.0	24.3	25.6	26.9	28.2	29.5	30.8	21.7	23.0	24.3	25.6	26.9	28.2	29.5	30.8	32.1	33.4
42m	21.9	23.2	24.5	25.8	27.1	28.4	29.7	31.0	21.9	23.2	24.5	25.8	27.1	28.4	29.7	31.0	32.3	33.6
49m	22.1	23.4	24.7	26.0	27.3	28.6	29.9	31.2	22.1	23.4	24.7	26.0	27.3	28.6	29.9	31.2	32.5	33.8
56m	22.3	23.6	24.9	26.2	27.5	28.8	30.1	31.4	22.3	23.6	24.9	26.2	27.5	28.8	30.1	31.4	32.7	34.0
63m	22.5	23.8	25.1	26.4	27.7	29.0	30.3	31.6	22.5	23.8	25.1	26.4	27.7	29.0	30.3	31.6	32.9	34.2
14m	22.7	24.0	25.3	26.6	27.9	29.2	30.5	31.8	22.7	24.0	25.3	26.6	27.9	29.2	30.5	31.8	33.1	34.4
21m	22.9	24.2	25.5	26.8	28.1	29.4	30.7	32.0	22.9	24.2	25.5	26.8	28.1	29.4	30.7	32.0	33.3	34.6
28m	23.1	24.4	25.7	27.0	28.3	29.6	30.9	32.2	23.1	24.4	25.7	27.0	28.3	29.6	30.9	32.2	33.5	34.8
35m	23.3	24.6	25.9	27.2	28.5	29.8	31.1	32.4	23.3	24.6	25.9	27.2	28.5	29.8	31.1	32.4	33.7	35.0
42m	23.5	24.8	26.1	27.4	28.7	30.0	31.3	32.6	23.5	24.8	26.1	27.4	28.7	30.0	31.3	32.6	33.9	35.2
49m	23.7	25.0	26.3	27.6	28.9	30.2	31.5	32.8	23.7	25.0	26.3	27.6	28.9	30.2	31.5	32.8	34.1	35.4
56m	23.9	25.2	26.5	27.8	29.1	30.4	31.7	33.0	23.9	25.2	26.5	27.8	29.1	30.4	31.7	33.0	34.3	35.6
63m	24.1	25.4	26.7	28.0	29.3	30.6	31.9	33.2	24.1	25.4	26.7	28.0	29.3	30.6	31.9	33.2	34.5	35.8
14m	24.3	25.6	26.9	28.2	29.5	30.8	32.1	33.4	24.3	25.6	26.9	28.2	29.5	30.8	32.1	33.4	34.7	36.0
21m	24.5	25.8	27.1	28.4	29.7	31.0	32.3	33.6	24.5	25.8	27.1	28.4	29.7	31.0	32.3	33.6	34.9	36.2
28m	24.7	26.0	27.3	28.6	29.9	31.2	32.5	33.8	24.7	26.0	27.3	28.6	29.9	31.2	32.5	33.8	35.1	36.4
35m	24.9	26.2	27.5	28.8	30.1	31.4	32.7	34.0	24.9	26.2	27.5	28.8	30.1	31.4	32.7	34.0	35.3	36.6
42m	25.1	26.4	27.7	29.0	30.3	31.6	32.9	34.2	25.1	26.4	27.7	29.0	30.3	31.6	32.9	34.2	35.5	36.8
49m	25.3	26.6	27.9	29.2	30.5	31.8	33.1	34.4	25.3	26.6	27.9	29.2	30.5	31.8	33.1	34.4	35.7	37.0
56m	25.5	26.8	28.1	29.4	30.7	32.0	33.3	34.6	25.5	26.8	28.1	29.4	30.7	32.0	33.3	34.6	35.9	37.2
63m	25.7	27.0	28.3	29.6	30.9	32.2	33.5	34.8	25.7	27.0	28.3	29.6	30.9	32.2	33.5	34.8	36.1	37.4
14m	25.9	27.2	28.5	29.8	31.1	32.4	33.7	35.0	25.9	27.2	28.5	29.8	31.1	32.4	33.7	35.0	36.3	37.6
21m	26.1	27.4	28.7	30.0	31.3	32.6	33.9	35.2	26.1	27.4	28.7	30.0	31.3	32.6	33.9	35.2	36.5	37.8
28m	26.3	27.6	28.9	30.2	31.5	32.8	34.1	35.4	26.3	27.6	28.9	30.2	31.5	32.8	34.1	35.4	36.7	38.0
35m	26.5	27.8	29.1	30.4	31.7	33.0	34.3	35.6	26.5	27.8	29.1	30.4	31.7	33.0	34.3	35.6	36.9	38.2
42m	26.7	28.0	29.3	30.6	31.9	33.2	34.5	35.8	26.7	28.0	29.3	30.6	31.9	33.2	34.5	35.8	37.1	38.4
49m	26.9	28.2	29.5	30.8	32.1	33.4	34.7	36.0	26.9	28.2	29.5	30.8	32.1	33.4	34.7	36.0	37.3	38.6
56m	27.1	28.4	29.7	31.0	32.3	33.6	34.9	36.2	27.1	28.4	29.7	31.0	32.3	33.6	34.9	36.2	37.5	38.8
63m	27.3	28.6	29.9	31.2	32.5	33.8	35.1	36.4	27.3	28.6	29.9	31.2	32.5	33.8	35.1	36.4	37.7	39.0
14m	27.5	28.8	30.1	31.4	32.7	34.0	35.3	36.6	27.5	28.8	30.1	31.4	32.7	34.0	35.3	36.6	37.9	39.2
21m	27.7	29.0	30.3	31.6	32.9	34.2	35.5	36.8	27.7	29.0	30.3	31.6	32.9	34.2	35.5	36.8	38.1	39.4
28m	27.9	29.2	30.5	31.8	33.1	34.4	35.7	37.0	27.9	29.2	30.5	31.8	33.1	34.4	35.7	37.0	38.3	39.6
35m	28.1	29.4	30.7	32.0	33.3	34.6	35.9	37.2	28.1	29.4	30.7	32.0	33.3	34.6	35.9	37.2	38.5	39.8
42m	28.3	29.6	30.9	32.2	33.5	34.8	36.1	37.4	28.3	29.6	30.9	32.2	33.5	34.8	36.1	37.4	38.7	40.0
49m	28.5	29.8	31.1	32.4	33.7	35.0	36.3	37.6	28.5	29.8	31.1	32.4	33.7	35.0	36.3	37.6	38.9	40.2
56m	28.7	30.0	31.3	32.6	33.9	35.2	36.5	37.8	28.7	30.0	31.3	32.6	33.9	35.2	36.5	37.8	39.1	40.4
63m	28.9	30.2	31.5	32.8	34.1	35.4	36.7	38.0	28.9	30.2	31.5	32.8	34.1	35.4	36.7	38.0	39.3	40.6
14m	29.1	30.4	31.7	33.0	34.3	35.6	36.9	38.2	29.1	30.4	31.7	33.0	34.3					

LTM 1550N

Technical Data






● 固定式ジブ定格総荷重表

 16.1m-50m
  20° 14m-63m
  10m×9.6m
  360°
  135t
 Y-カイ

作業半径(m)	16.1m+2.2m*								47.3m+2.2m*								5m+2.2m*	
	14m	21m	28m	35m	42m	49m	56m	63m	14m	21m	28m	35m	42m	49m	56m	63m		63m
14																		
16																		
18																		
20																		
22																		
24																		
26																		
28																		
30																		
32																		
34																		
36																		
38																		
40																		
42																		
44																		
46																		
48																		
50																		
52																		
54																		
56																		
58																		
60																		
62																		
64																		
66																		
68																		
70																		
72																		
74																		
76																		
78																		
80																		
82																		
84																		
86																		
88																		
90																		
92																		
94																		
96																		
98																		
100																		
ブーム伸長率 (%)					0	0	0	0										100

*7979-

TAB 221338.1/2

 16.1m-50m
  40° 14m-56m
  10m×9.6m
  360°
  135t

作業半径(m)	16.1m+2.2m*								47.3m+2.2m*								5m+2.2m*	
	14m	21m	28m	35m	42m	49m	56m	63m	14m	21m	28m	35m	42m	49m	56m	63m		63m
14																		
16																		
18																		
20																		
22																		
24																		
26																		
28																		
30																		
32																		
34																		
36																		
38																		
40																		
42																		
44																		
46																		
48																		
50																		
52																		
54																		
56																		
58																		
60																		
62																		
64																		
66																		
68																		
70																		
72																		
74																		
76																		
78																		
80																		
82																		
84																		
86																		
88																		
90																		
92																		
94																		
96																		
98																		
100																		
ブーム伸長率 (%)					0	0	0	0										100

*7979-

TAB 221339.1/2

LTM 1550N

Technical Data






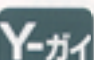
メインブーム50m スパーサー付 (その2)

起伏式ジブ定格総荷重表 (Y-ガイ仕様)


 75° 36.9m-47.3m
 
 21m-91m
 
 10m×9.6m
 
 360°
 
 165t
 
 Y-ガイ

作業半径(m)	36.9m+4m*											42.1m+4m*										
	21m	28m	35m	42m	49m	56m	63m	70m	77m	84m	91m	21m	28m	35m	42m	49m	56m	63m	70m	77m	84m	91m
50												50										
51												55										
52												51										
49												47.5										
45												41										
42												41										
39.5												40										
38.5												38.5										
34.5												36.5										
32.5												35										
31												31										
28.8												28.8										
27.4												27.4										
26.1												26.1										
24.6												24.6										
23.2												23.2										
21.8												21.8										
20.4												20.4										
19.0												19.0										
17.6												17.6										
16.2												16.2										
14.9												14.9										
13.5												13.5										
12.2												12.2										
10.9												10.9										
9.6												9.6										
8.3												8.3										
7.0												7.0										
5.7												5.7										
4.4												4.4										
3.1												3.1										
1.8												1.8										
0.5												0.5										

*アダプター TAB 221512.1/2


 75° 36.9m-47.3m
 
 21m-91m
 
 10m×9.6m
 
 360°
 
 165t
 
 Y-ガイ

作業半径(m)	47.3m+4m*										
	21m	28m	35m	42m	49m	56m	63m	70m	77m	84m	91m
52											
49.5											
46											
43											
40											
37.5											
35											
32.5											
30											
27.5											
25											
22.5											
20											
17.5											
15											
12.5											
10											
7.5											
5											






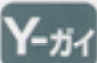
*アダプター TAB 221512.3

LTM 1550N

Technical Data

メインブーム50m スパーサー付 (その3)



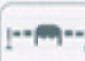


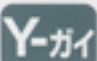
● 起伏式ジブ定格総荷重表 (Y-ガイ仕様)


 67°
 36.9m - 47.3m
 
 21m - 91m
 
 10m x 9.6m
 
 360°
 
 165t
 
Y-ガイ

作業半径(m)	メインブーム長さ 36.9m+4m*											メインブーム長さ 42.1m+4m*										
	21m	28m	35m	42m	49m	56m	63m	70m	77m	84m	91m	21m	28m	35m	42m	49m	56m	63m	70m	77m	84m	91m
32	44																					
34	41																					
36	38.5	37.5										39.5										
38		35.5										37										
40		33.5	32.5									34										
42		31.5	30.5									32										
44		29.8	28.9	28.2								30.5										
46			27.3	26.7								28.5										
48			25.9	25.3	24.6							27										
50			24.6	24	23.3							25.6										
52				22.8	22.1							24.2										
54				21.7	21	21.5						22.4										
56				20.7	20.1	20.4	19.4	19				21.1										
58				19.1	18.5	18	17.5	17				20.8										
60				18.2	17.6	17.2	16.5	16.5				20.1										
62				17.4	16.8	16.4	15.7	15.7				19.3										
64				16.6	16.1	15.6	15	14.5				18.9										
66				15.3	14.9	14.3	13.8	13.8				18										
68				14.7	14.2	13.6	13.1	12.5				17.5										
70				14.1	13.6	13	12.5	11.9				17										
72				13.5	13	12.4	11.9	11.3	10.7			16.5										
74					12.5	11.8	11.3	10.7	10.1			16										
76					11.9	11.3	10.8	10.2	9.6			15.5										
78					11.4	10.8	10.3	9.7	9.1			15										
80						10.3	9.8	9.2	8.6			14.4										
82						9.9	9.4	8.8	8.2			13.9										
84						9.5	9	8.4	7.8			13.4										
86						9.1	8.5	8	7.4			13										
88							8.2	7.6	7			12.5										
90							7.8	7.3	6.6			12										
92							7.4	6.9	6.3			11.6										
94								6.5	5.9			11.1										
96								6.2	5.6			10.6										
98								5.9	5.4			10.1										
100								5.6	5.2			9.6										
102								5.4	4.9			9.1										
104								5.2	4.7			8.6										
106								5	4.5			8.1										
108								4.7	4.2			7.6										
ブーム伸長率 (%)						92										92						
						0										46						

*アダプター

TAB 221514.1/2


 67°
 36.9m - 47.3m
 
 21m - 91m
 
 10m x 9.6m
 
 360°
 
 165t
 
Y-ガイ

作業半径(m)	メインブーム長さ 47.3m+4m*										
	21m	28m	35m	42m	49m	56m	63m	70m	77m	84m	91m
36	35.5										
38	33.5										
40	31.5	30.5									
42		28.9									
44		27.3	26.5								
46		25.9	25.1								
48		24.5	23.8								
50			22.9								
52			21.9								
54			20.6								
56			19.9								
58			18.7								
60			17.8								
62			17								
64			16.2								
66											
68											
70											
72											
74											
76											
78											
80											
82											
84											
86											
88											
90											
92											
94											
96											
98											
100											
102											
104											
106											
108											
ブーム伸長率 (%)											
						92					

*アダプター

TAB 221514.3

LIEBHERR

リープヘル・ジャパン株式会社

〒230-0053 横浜市鶴見区大黒町5番39号 TEL. 045-505-8687(営業) 045-505-8689(サービス) FAX. 045-505-8683

なお、本仕様は予告なく変更することがあります。

2003.05.1000