

タダノ 旋回デッキ型高所作業車

AT-120SRM型

仕 様 書

スペック番号 AT-120S-2-00061

株式会社 タダノ

管理番号 JA - 01

AT - 120SRM型 旋回デッキ型高所作業車

1. 作業装置主要諸元

デッキ最大地上高	11.9 m
デッキ最大作業半径	8.3 m
デッキ積載荷重	1,000 kg
デッキ外寸法	3.0m×1.75m×1.01m (長さ×幅×手すり高さ)
デッキ旋回角度	360° 連続
デッキ旋回速度	1.0 min ⁻¹
ブーム起伏角度	- 17° ~ 78°
ブーム上げ速度	- 17° ~ 78° / 43 s
ブーム長さ	3.715 m ~ 8.885 m
ブーム伸ばし速度	5.17 m / 35 s
ブーム旋回角度	360° 連続
ブーム旋回速度	1.0 min ⁻¹
デッキ装置	デッキ パイプ製
自動水平装置	複動油圧シリンダ起伏シリンダ連動式
旋回装置	油圧モータ駆動ウォーム歯車減速式 ボールベアリング式
ブーム形式	3段油圧同時伸縮式 箱形断面溶接構造
ブーム起伏装置	複動油圧シリンダ直押式
ブーム伸縮装置	複動油圧シリンダ直押式及びワイヤロープ式
ブーム旋回装置	油圧モータ駆動ウォーム歯車減速式 ボールベアリング式
アウトリガ	全油圧式H型 ゴムソリッドタイヤ付 箱形断面溶接構造 スライド・ジャッキ各個操作装置付 最大張出幅 3.44 m
油圧ポンプ	ギヤポンプ
作動油タンク容量	約 90 L

操 作 装 置	デッキ垂直・水平移動 ブーム旋回 ブーム伸縮 ブーム起伏 デッキ旋回 アクセル 緊急停止 自動格納 非常用ポンプ デッキ水平調整 音量調整 エンジン始動 インターホン 〔 A M C 限界、緊急停止、モーメント表示、 A M C 電源、A M C 異常、ブーム格納位置、 デッキ格納位置の各モニター 〕
旋 回 台 部	ブーム旋回 ブーム伸縮 ブーム起伏 デッキ旋回 デッキ水平調整 自動格納 アクセル 非常用ポンプ 緊急停止 非常スイッチ 〔 デッキ旋回角度、ブーム長さ、ブーム旋 回角度、ブーム起伏角度、アウトリガ張 出幅、作業半径、緊急停止、A M C 限界・ 異常の各モニター 〕
キ ャ リ ヤ 部	エンジン始動 アクセル アウトリガ張出・格納 インターホン 〔 車体傾斜警報ランプ、アウトリガ張出モ ニター 〕
制 御 装 置	起伏速度制御装置 旋回速度制御装置 デッキ・ブーム自動格納装置 オートアクセル装置（レバー操作に連動）

安 全 装 置

過負荷防止装置 (A M C)
音声警報装置
車両・ブーム干渉防止装置
ブーム・デッキ干渉防止装置
フットスイッチ (デッキ部)
操作ボックスガード
操作レバーガード
非常用ポンプ
緊急停止装置 (表示灯付)
ジャッキインタロック装置
ブームインタロック装置
アウトリガインジケータ
車体傾斜警報装置
作業走行速度警報装置
油圧シリンダロック装置
油圧安全弁
水準器
積算計 (アワメータ)
盤木
タイヤ歯止め

標 準 装 備
標 準 付 属 品

オ プ シ ョ ン

デッキ車幅飛出防止装置
作業状態表示装置
(地上高さ、作業半径、積載可能荷重)
干渉防止解除装置
電源取出 (AC 100V 10A)
作業灯 (デッキ部)
安全ベルト
工具
グリースポンプ
発動発電機 (100V、2.2/2.5kVA (50Hz/60Hz))

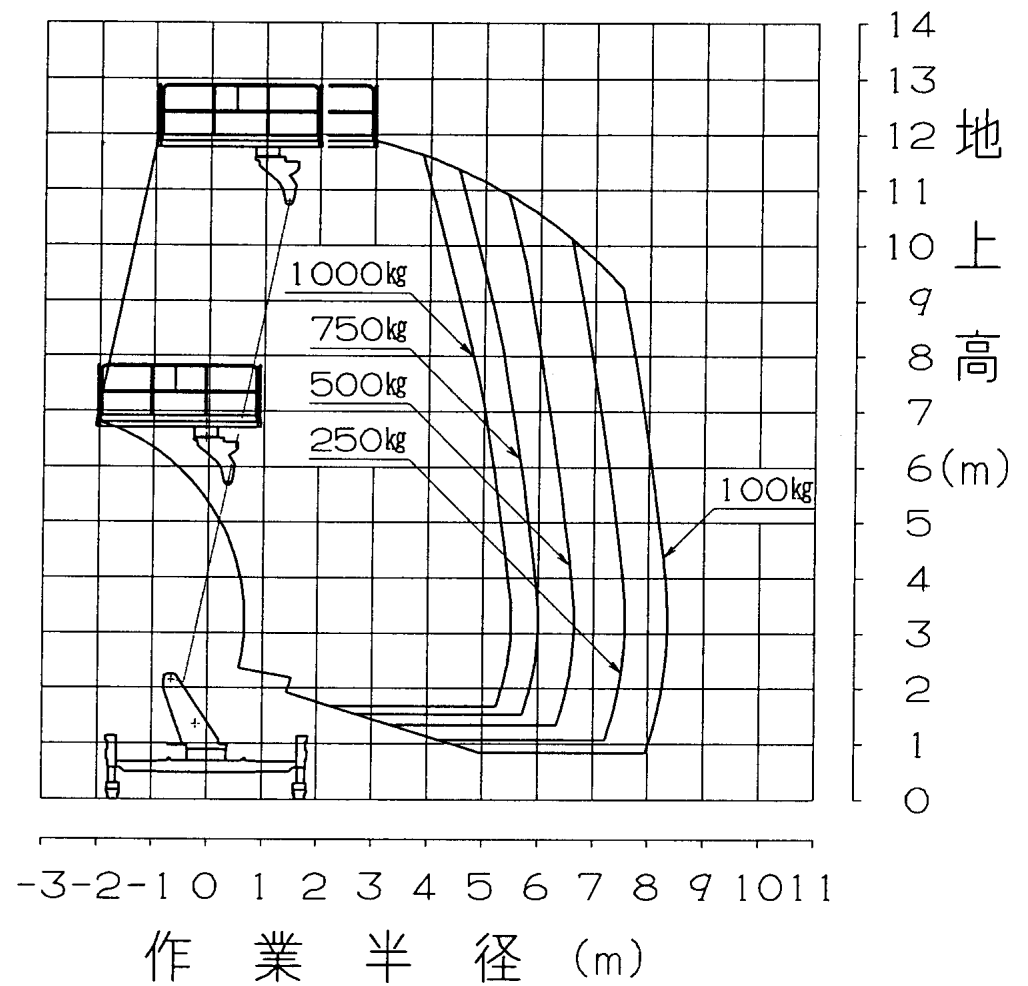
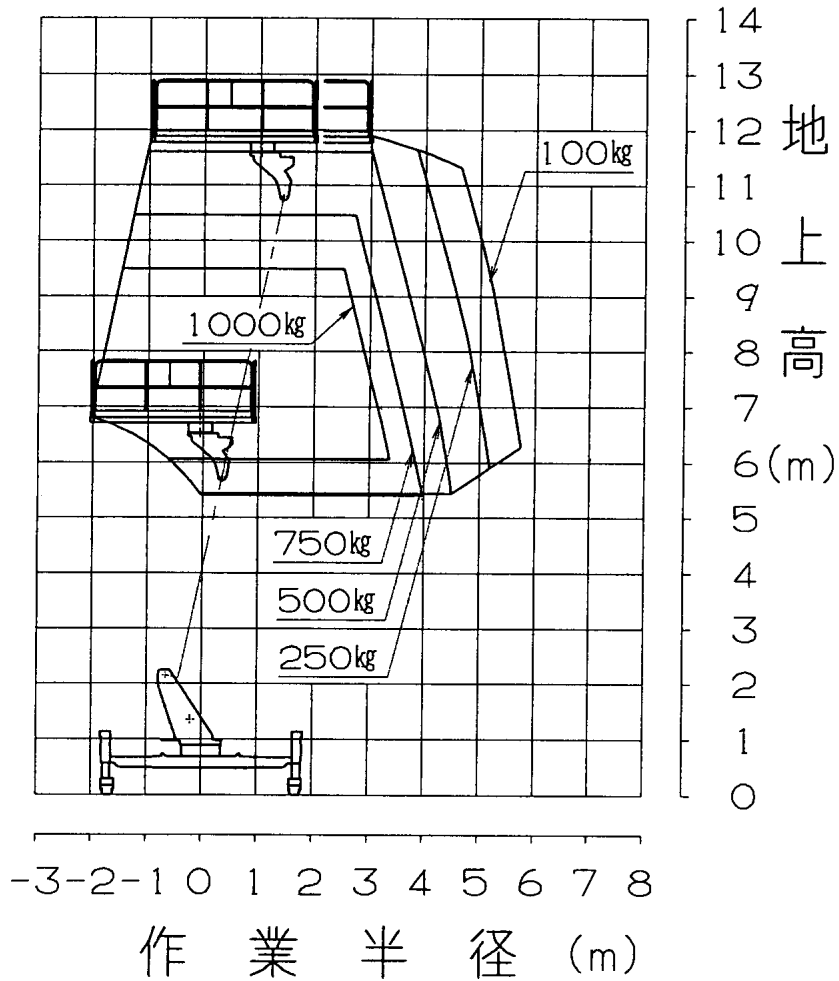
2. 車両主要諸元

キャリヤ					
キャリヤ型式		いすゞ		KR - NK R 8 1 L V	(自動変速機車)
エンジン	型式			4 H L 1	
	総排気量			4.777 L	
	最高出力			103 kW{140 PS} / 3,000 rpm	
	最大トルク			333 N・m{34.0 kgf・m} / 1,500 rpm	
変速機				自動変速機	前進4段、後退1段
バッテリー電圧				24V	
燃料タンク容量				100 L	
乗車定員				2名	
タイヤ	前後		輪	205/85 R 16 117/115L LT	
			輪	205/85 R 16 117/115L LT	
寸法					
全長				6,070 mm	
全幅				1,880 mm	
全高				3,280 mm	
軸距				3,360 mm	
輪距	前後		輪	1,400 mm	
			輪	1,425 mm	
重量 (標準)					
車両重量				7,090 kg	
車両総重量				7,200 kg	
走行性能					
最高速度				100 km/h (計算値)	
最小回転半径				6.7 m	
装備品					
				ブレーキロック装置	(作業用補助制動装置)
				エアコン	
				スペアタイヤ	
				純正フロアマット	
				愛車セット	
				工具	

3. 作業範囲図

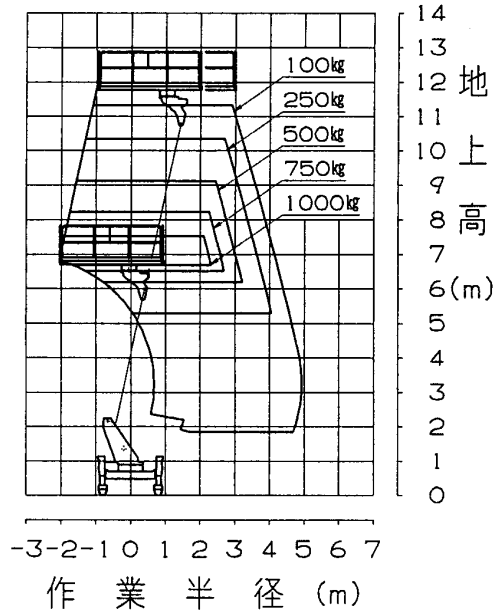
アウトリガ最大張出 (前方)

アウトリガ最大張出 (後方・側方)

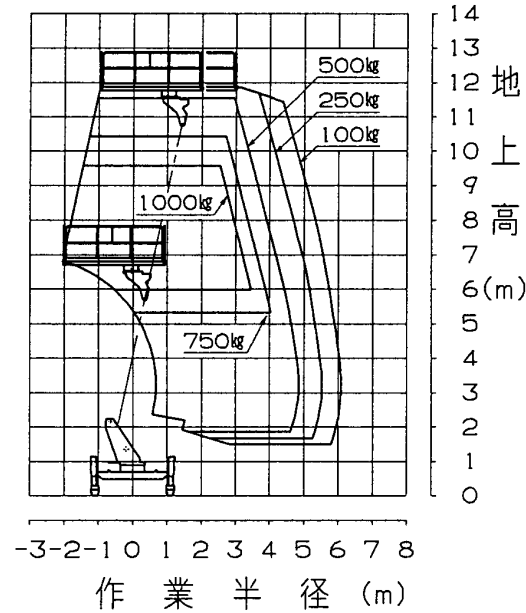


3. 作業範囲図

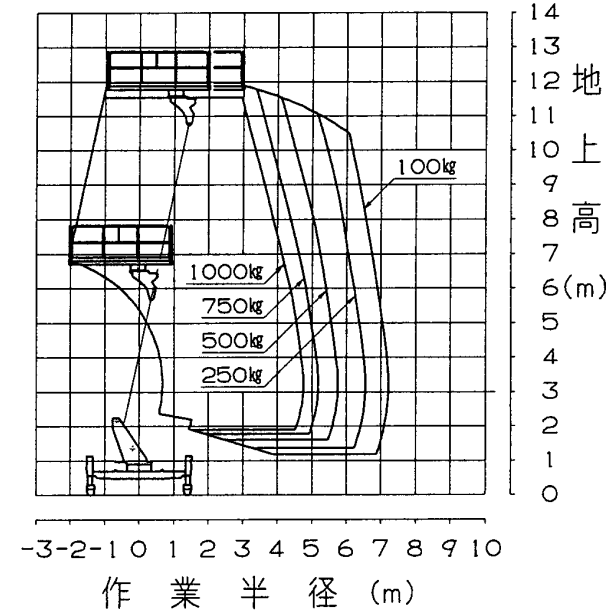
アウトリガ最小張出



アウトリガ中間1張出 (側方)

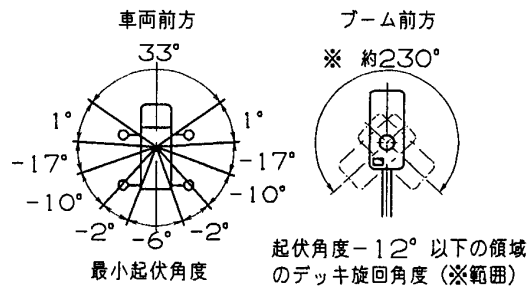


アウトリガ中間2張出 (側方)



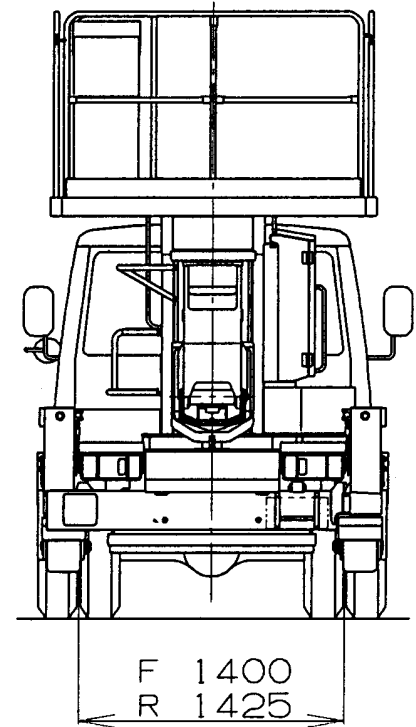
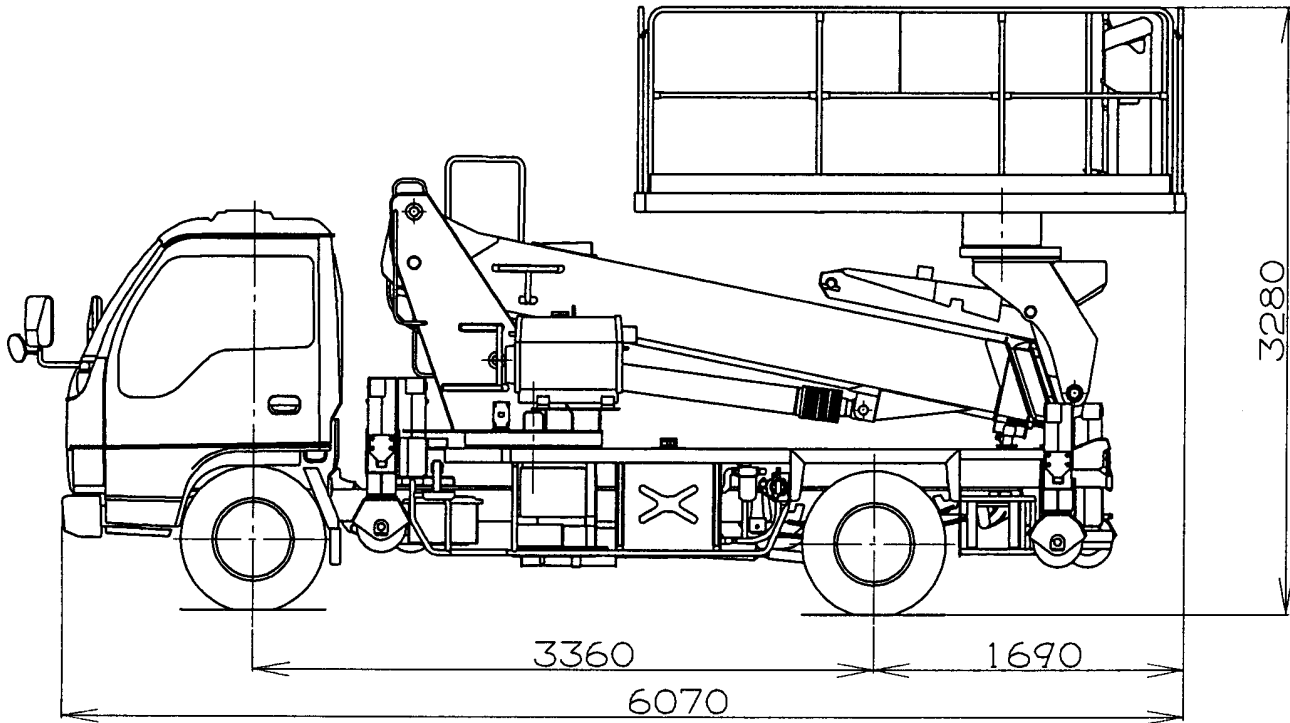
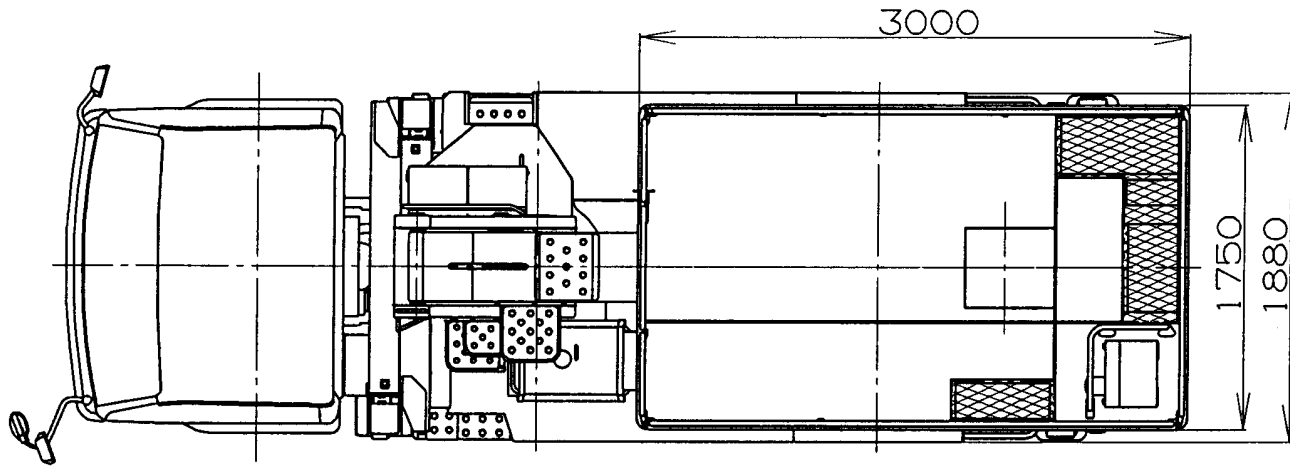
注意

1. 作業範囲は水平堅土上に於けるものでブームのたわみは含んでおりません。
2. 本機は、キャブやアウトリガ等とブーム、デッキとの干渉を避けるため、ブーム旋回位置により最小起伏角度が異なります。
* 起伏角度-12°以下の領域ではデッキ旋回角度の制限があります。



4. 外 観 図

いすゞ KR-NKR81LV



AT-120S-2-00061-6